

Villa en Alhaurín de la Torre

Referencia: R3144601



Dormitorios: 4

Baños: 4

M²: 512

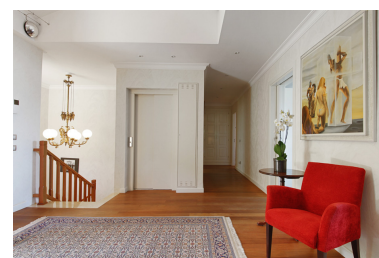
Precio: 725.000 €

Estado: Venta

Tipo de propiedad: Villa

Plazas: por petición

Día de la impresión : 6th
Enero 2025



Descripción: Una impresionante villa contemporánea distribuida en dos plantas con vistas a la montaña y al mar. Ubicada en El Lagar, una de las urbanizaciones más famosas de Alhaurín de la Torre, la Villa se encuentra muy cerca de la ciudad de Málaga y del aeropuerto internacional. Los centros comerciales, las escuelas y las tiendas locales están aproximadamente a 1,5 km. de distancia. Hay excelentes enlaces de comunicación a Málaga por carretera, a través de la A7. El aeropuerto de Málaga para Europa y más allá, el tren de alta velocidad y los transbordadores son fácilmente accesibles. Ideal para personas que trabajan en la ciudad de Málaga o para expatriados que se desplazan. Construido con unas calidades extremadamente altas, la villa ocupa más de 512 m², esta prestigiosa casa se encuentra dentro de una parcela de 837 m² con un jardín muy cuidado en un sitio elevado con vistas a la gran parte del valle del Guadalhorce y la costa. Una puerta accionada eléctricamente da acceso al camino de acceso, al espacioso garaje para 2 coches, con puertas automáticas y se llega al portón de la entrada de la casa. En esta área hay un jardín bien cuidado y mantenido. La villa está compuesta en la planta principal de: gran hall de entrada con una escalera luminosa, un ascensor para 6 personas al nivel inferior, aseo de invitados, un amplio salón con chimenea y una puerta de cristal que conduce a una terraza parcialmente acristalada con vistas impresionantes, despacho, la cocina de lujo contemporánea con electrodomésticos de acero inoxidable y un amplio comedor, además de un lavadero es el deleite de cada "chef", un dormitorio de invitados con baño en-suite y WC separado, el amplio dormitorio principal con un gran vestidor y baño en-suite con dos lavabos, bañera, una cabina de ducha y un WC separado. En el nivel inferior; hay el rellano para las escaleras y el ascensor, dos grandes dormitorios con baños en-suite y WC separados, el garaje mencionado anteriormente, amplio trastero y una sala técnica, una gran terraza cubierta y al lado de la piscina hay otro WC y una sala técnica. Hay varias terrazas para que pueda encontrar todo el día su lugar favorito soleado (o sombreado). Techo de la entrada más elevado; Pisos de madera en toda la planta principal, excepto la cocina; Calefacción central con gas natural y aire acondicionado frío / calor en toda la villa; Calefacción por suelo radiante en todos los baños, cocina y lavadero; Circuito cerrado para tener agua caliente inmediata en cualquier grifo; Ablandador de agua; Doble acristalamiento y persianas eléctricas para todas las ventanas; Toldos; Iluminación LED de bajo consumo en toda la villa; Sistema de seguridad; Ascensor hidráulico para 6 personas; Instalación Jet-stream en la piscina; Gran depósito de agua con grupo de presión; Internet por FIBRA; todo forma parte de las altas especificaciones que son demasiadas para enumerarlas todas aquí.

Destacado:

Piscina, Aire acondicionado, Vistas al mar, Vistas a la montaña, Jardín privado, Ascensor, None, Sistema de alarma, Plazas, Lujo, Reventa