

Casa en Aloha

Referencia: R3382078



Dormitorios: 3

Baños: 3

M²: 200

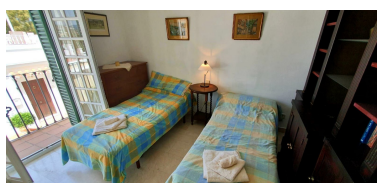
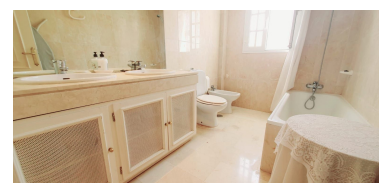
Precio: 650.000 €

Estado: Venta

Tipo de propiedad: Casa

Plazas: por petición

Día de la impresión : 16th
Junio 2026



Descripción: Casa adosada de carácter ubicada en el corazón del atractivo Aloha Pueblo. Orientación suroeste con vistas a las montañas y al mar. Balcones en la mayoría de las habitaciones con vistas. Cocina Amueblada, Gran Salón con chimenea, 3 Dormitorios todos en suite. Aparcamiento privado para residentes. *El garaje privado se puede comprar por separado ALOHA PUEBLO se encuentra en el corazón del Valle del Golf de Marbella con 4 campos de golf de prestigio, justo detrás del famoso Puerto Banús de Marbella. Aloha Pueblo se encuentra en una ubicación privilegiada con vistas a Aloha Golf, Las Brisas Golf, Los Naranjos Golf y La Quinta Golf, dos de los cuales han sido sede de muchos campeonatos de golf del Tour Europeo. Aloha Pueblo consta de 188 unidades residenciales. Con su encanto, no verás uno igual al otro, esta es una pieza única de arte arquitectónico. Tienen muchos lugares donde puedes encontrar abogados internacionales, empresas constructoras, agentes inmobiliarios, peluqueros y más. Para atender a residentes, trabajadores y turistas, existen tres bares/restaurantes donde podrá encontrar deliciosos desayunos, almuerzos y cenas, así como concursos, música en vivo y pantallas deportivas, gimnasio y clases varias. Los habitantes de Aloha Pueblo son muy cosmopolitas, de todas las nacionalidades, y tienen un muy buen ambiente general que acoge también a los turistas. Aquí encontrarás calidad de vida. Construido entre 1985 y 1989, Aloha Pueblo se asemeja a un pueblo andaluz con plazas y plazas, muchas fuentes y plantas con nombres de plazas famosas de diferentes ciudades andaluzas. Aloha Pueblo ha ganado numerosos premios por su arquitectura pionera adelantada a su tiempo.

Destacado:

Piscina, Aire acondicionado, Vistas a la montaña, None, Jardín privado, Plazas