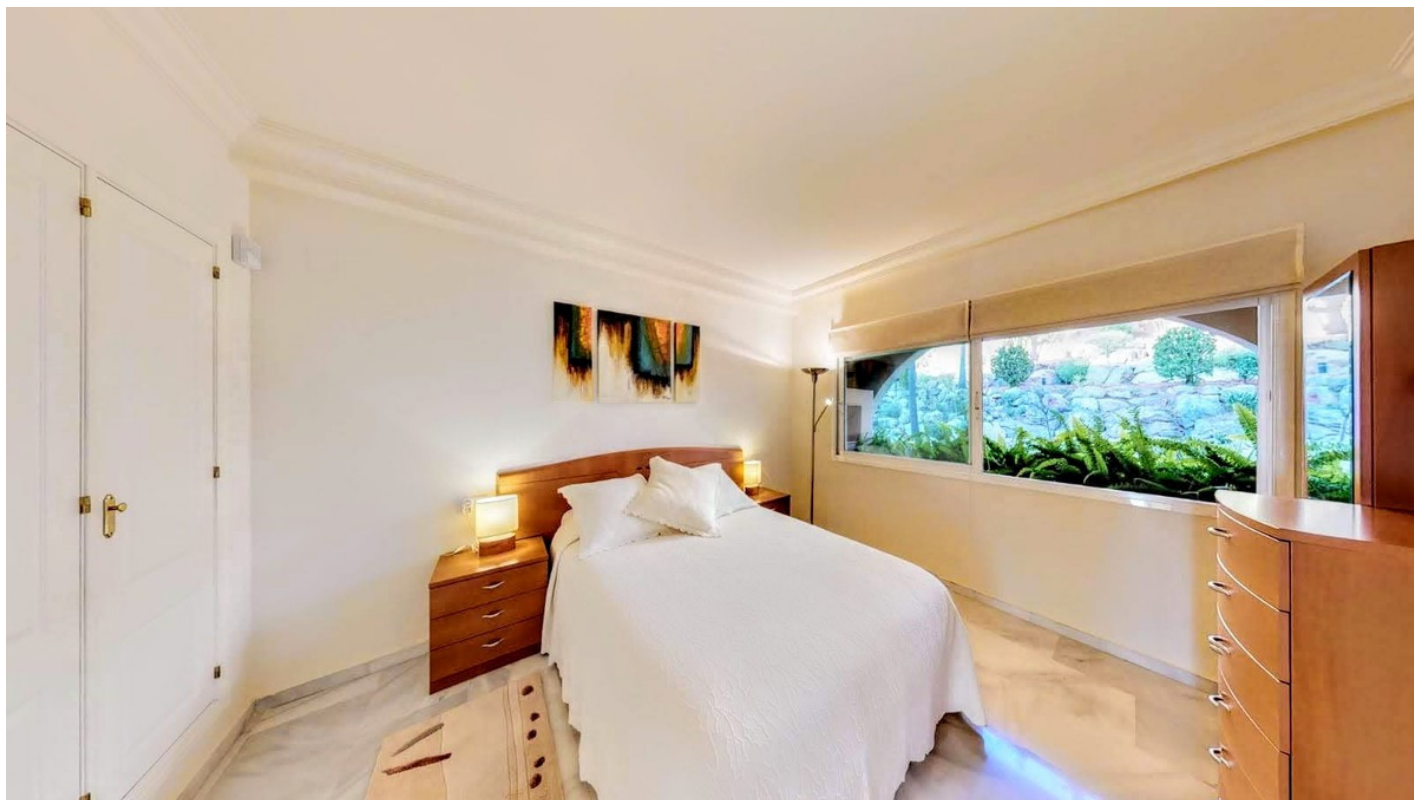


Apartamento en Nueva Andalucía

Referencia: R3384442



Dormitorios: 2

Baños: 2

M<sup>2</sup>: 150

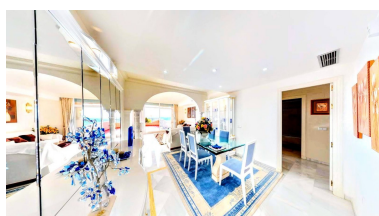
Precio: 510.000 €

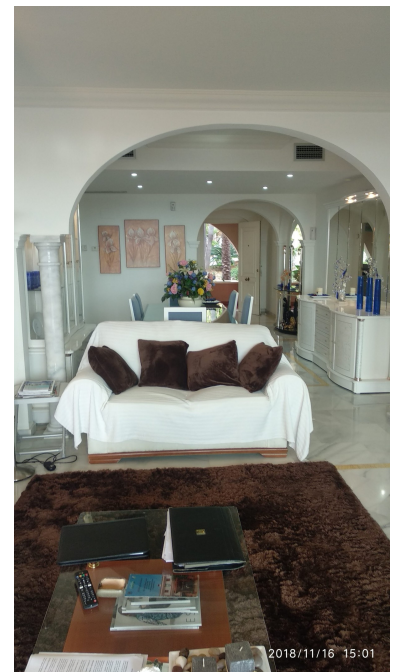
Estado: Venta

Tipo de propiedad:  
Apartamento

Plazas: por petición

Día de la impresión : 17th  
Enero 2025





---

Descripción:Increíble apartamento con una superficie de 150 m<sup>2</sup>, incluida terraza, ( 199 m<sup>2</sup> construidos ), se localiza en la primera planta del edificio Goya del conjunto residencial MAGNA MARBELLA. Consta de hall, cocina totalmente equipada, salón comedor, dos amplias habitaciones con armarios empotrados, la principal con vestidor, caja fuerte de seguridad empotrada y baño con jacuzzi incorporado, otro baño completo y terraza de 30 m<sup>2</sup> en parte cubierta, con acceso mediante puertas correderas con ventanales por el salón y la habitación principal . Dispone de aire acondicionado frío - calor y calefacción por suelo radiante, con control de temperatura independiente en cada hueco, suelos de mármol, doble acristalado, toldos y persianas de accionamiento eléctrico con telemando, iluminación led, videoportero en color conectado con portería y con la entrada de la Urbanización, sistema de alarma con sensores de movimiento. También incluye amplias plaza de garaje y trastero, ambos junto al ascensor, con acceso exterior e interior para movilidad reducida. Orientación Este-Sur-Oeste con impresionantes vistas al mar Mediterráneo, Gibraltar, costa de Africa, a las montañas y a la puesta de sol., una fabulosa panorámica única en Marbella. La Comunidad ofrece 3 amplias piscinas, 2 en cascada , además de piscina infantil, 15.000 m<sup>2</sup> de jardines con zonas de juego y deportivas. La urbanización está completamente vallada con sensores de detección de intrusos, tiene seguridad 24 horas con control de accesos, cámaras cctv con grabación y videovigilancia . Incluye además como opción una participación en el campo de golf anexo Magna Marbella. En la propia Urbanización hay establecimientos y locales comerciales, incluyendo la clínica " Magna Marbella Clinic ", de alto standing, además del prestigioso restaurante Magna Café en la casa club del campo de golf Magna Marbella anexo a la Urbanización, con diversas instalaciones deportivas . DESCRIPCIÓN DE LA UBICACIÓN Zona residencial de Nueva Andalucía, en el denominado "Valle del Golf", se encuentra en lo alto de la Marina de Puerto Banús, es una zona muy atractiva y prestigiosa para vivir todo el año o de vacaciones en un valle protegido por la naturaleza, rodeado por colinas y montañas. La Urbanización privada Magna Marbella, situada en la zona noble más alta de Nueva Andalucía, a 2 minutos de PUERTO BANÚS, está rodeada por campos de golf, con jardines tropicales, fuentes, piscinas y control de seguridad 24 horas. El colegio inglés internacional "Aloha College" y centros comerciales (Centro Plaza, El Corte Inglés Costa Marbella ) con una gran variedad de cafeterías, restaurantes y tiendas de alto nivel en Puerto Banús, se encuentran en la cercanía inmediata.

---

Destacado:

None, Piscina, Aire acondicionado, Vistas al mar, Vistas a la montaña, Jardín privado, None, Sistema de alarma, Seguridad 24H, Plazas, Lujo