

Apartamento en Torrequebrada

Referencia: R3394225



Dormitorios: 3

Baños: 2

M<sup>2</sup>: 130

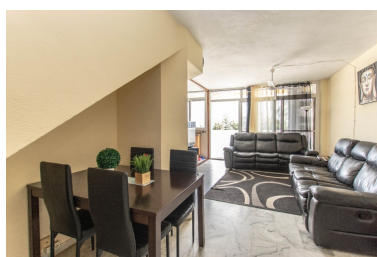
Precio: 349.950 €

Estado: Venta

Tipo de propiedad:  
Apartamento

Plazas: por petición

Día de la impresión : 21st  
Enero 2025



Descripción: Hermoso apartamento dúplex en Benalmádena Costa con hermosas vistas al mar y montañas a solo 400 metros de la playa y cerca de todos los servicios. Se distribuye en 2 plantas de la siguiente manera: Planta baja: porche delantero, hall de entrada, cocina abierta y sala de estar con un pequeño comedor y acceso directo a una soleada terraza privada que ofrece sol todo el día, 2 habitaciones dobles llenas de luz, escalera. Planta alta: dormitorio principal con armarios empotrados y amplio baño en suite. Planta sótano: parking privado no cubierto delante de la casa. Propiedad en buen estado cerca de todo. Amplio espacio de estacionamiento para visitantes, doble acceso a la casa, buen mantenimiento de la comunidad, excelentes vistas al mar, montañas y urbanización. Superficie total construida: 130m<sup>2</sup>. Superficie habitable: 125m<sup>2</sup>. Terraza: 5m<sup>2</sup>. IBI: 350€ por año Comunidad: 150€ por mes Basura: 100€ por año. Año de construcción: 1987. Distancias: Servicios: 300mts. Campo de golf: 900mts. Estación de tren Torreblanca: 1.2km Playa: 400mts. Aeropuerto de Málaga: 15km.

---

Destacado:

Vistas al mar, Vistas a la montaña, Jardín privado, None