

Casa en Benalmadena Pueblo

Referencia: R3437290



Dormitorios: 4

Baños: 1

M²: 128

Precio: 190.000 €

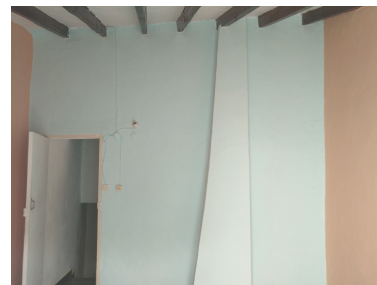
Estado: Venta

Tipo de propiedad: Casa

Plazas: por petición

Día de la impresión : 2nd
Octubre 2024





Descripción: Esta casa de pueblo está situada en una de las mejores y bonitas calles de Benalmadena Pueblo, es como se denomina a la antigua villa, cuyos orígenes se remontan al período de presencia musulmana en la zona, cuando se construyó una villa amurallada y una fortaleza. Se asienta en la zona oriental y sobre la ladera del Pico Mijas. Conocido simplemente como el "Pueblo", guarda la estética de los pueblos blancos del Mediterráneo andaluz y alberga las dependencias centrales del Ayuntamiento. Pueblo. villa de interés turístico. Su construcción de los años 50 hace que la temperatura interior sea muy estable por su grosor de los muros, algo que ya no se hace. La planta baja está distribuida por salón comedor, dos dormitorios, baño y amplia cocina con lavadero y salida a un patio. En la planta primera dos dormitorios, uno muy amplio, y terraza solárium. Toda la casa con vigas de madera originales muy bonitas. Necesitaría modernizarla pero es una casa estupenda.

Destacado:

None, Plazas, Reventa