

Casa en Manilva

Referencia: R3446428



Dormitorios: 3

Baños: 2

M²: 102

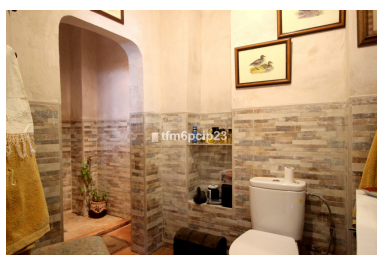
Precio: 108.000 €

Estado: Venta

Tipo de propiedad: Casa

Plazas: por petición

Día de la impresión : 15th
Junio 2026



Descripción:MANILVA PUEBLO TIPICA CASA DE PUEBLO EN EL CENTRO * Casa estilo rústico en calle muy tranquila. * Dos plantas más solarium con habitación y zona de lavadero. * Recientemente reformada. Sólo algunos cosas para terminar. * Precioso baño en planta inferior. * Facilidad de aparcamiento en las inmediaciones. * A pie de todo en el pueblo. * A tan sólo unos pasos del centro de salud y las instalaciones deportivas municipales. * Cerca del colegio y la iglesia de Santa Ana. * Si le gusta el ambiente de pueblo típico, esta es la elección. Adosada, Manilva, Costa del Sol. 3 Dormitorios, 2 Baños, Construidos 102 m², Terraza 25 m². Posición : Pueblo, Pueblo de Montaña, Cerca de Colegios. Orientación : Sur. Estado : Renovado Recientemente. Vistas : Panorámicas, Urbanas. Características : Armarios Empotrados, Cerca de Transporte, Solario, Paddle Tennis, Cerca de una Iglesia, Fibra óptica. Cocina : Equipada. Aparcamiento : Calle. Servicios Públicos : Electricidad, Agua Potable. Categoría : Reventa.

Destacado:

Plazas, Reventa