

Apartamento en Benahavís

Referencia: R3482083



Dormitorios: 2

Baños: 2

M²: 90

Precio: 315.000 €

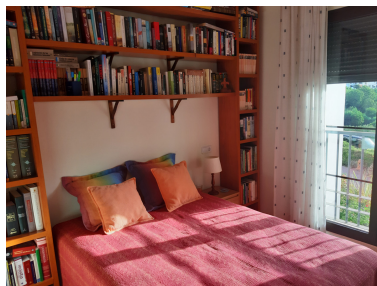
Estado: Venta

Tipo de propiedad:
Apartamento

Plazas: por petición

Día de la impresión : 22nd
Enero 2025





Descripción: Estupendo apartamento en Benahavís, de 90 metros cuadrados más terrazas de casi 20 metros cuadrados. En pleno corazón de uno de los campos de golf más afamados del mundo, del gran profesional de golf español Severiano Ballesteros. Una urbanización con todo lujo de detalles, seguridad privada en toda ella, 10 campos de golf de competición a menos de 10 minutos, 2 hospitales entre 20 y 15 minutos, supermercados, restaurantes de todo tipo, Puerto Banús a 5 minutos, playas y puertos deportivos donde poder disfrutar y con un excelente clima en la zona con unas temperaturas impresionantes durante todo el año. Una fantástica vivienda donde irse a vivir. Consta de 2 dormitorios y 2 baños, uno de ellos en suite, cocina equipada con electrodomésticos de las mejores marcas, horno, microondas, lavaplatos, lavadora, secadora, enfriadora de vinos, y una caja fuerte en el dormitorio principal. Su terraza totalmente amueblada, se convertirá en una extensión de su hogar donde podrá disfrutar de interminables veladas a la luz de la luna. Dispone de garaje y trastero, los suelos son de mármol, y dispone de bomba de frío/calor con termostato para graduar la temperatura a su gusto. Se entregaría semi-amueblada si lo desean. Apartamento Planta Media, Benahavís, Costa del Sol. 2 Dormitorios, 2 Baños, Construidos 90 m², Terraza 20 m². Posición : Primera línea de Golf, Campo, Pueblo, Pueblo de Montaña, Cerca de Golf, Cerca de Tiendas, Cerca del Mar, Cerca de Ciudad, Cerca de Colegios, Cerca de los Bosques, Urbanización. Orientación : Oeste. Estado : Excelente. Piscina : Comunitaria. Climatización : Aire Acondicionado, A/A Caliente, A/A Frio. Vistas : Montaña, Golf, Jardín, Piscina, Urbanas. Características : Terraza Cubierta, Armarios Empotrados, Terraza Privada, Trastero, Baño En-Suite, Suelos de Mármol, Acristalamiento Dobles. Muebles : Parcialmente, Opcionales. Cocina : Equipada. Jardín : Comunitario. Seguridad : Recinto Cerrado, Caja fuerte. Aparcamiento : Privado. Servicios Públicos : Electricidad, Agua Potable. Categoría : Golf, Casas de vacaciones, Reventa.

Destacado:

None, Piscina, Aire acondicionado, Calefacción, Vistas a la montaña, Jardín privado, None, Plazas, Casa de vacaciones, Reventa