

Apartamento en Benahavís

Referencia: R3672383



Dormitorios: 3

Baños: 2

M<sup>2</sup>: 125

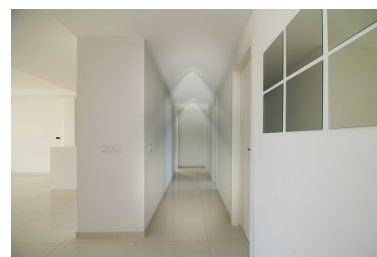
Precio: 450.000 €

Estado: Venta

Tipo de propiedad:  
Apartamento

Plazas: por petición

Día de la impresión : 18th  
Enero 2025



Descripción: Hermoso apartamento de tres dormitorios sin amueblar con orientación suroeste en el nuevo desarrollo residencial Las Terrazas de Atalaya. La propiedad consta de, sala de estar / comedor con acceso a la gran terraza cubierta, cocina americana abierta, dormitorio principal con baño en suite con acceso a la terraza, con otros dos dormitorios de invitados, baño separado y un cuarto de servicio / lavandería. Propiedad de estilo contemporáneo con mucha luz. Otras características: ventanas de doble acristalamiento, pisos de porcelana, puertas corredizas de piso a techo, sistema de aerotermia y aire acondicionado frío y calor. Parking subterráneo y trastero. Construido en 2018, Las Terrazas de Atalaya ofrece jardines bien cuidados, cuatro piscinas, que incluyen una piscina infantil, gimnasio al aire libre, una pista de pádel y área de recreación social al aire libre con barbacoa. El moderno complejo está a solo 5 minutos en coche de la ciudad de San Pedro y a 10 minutos en coche de Puerto Banús y el centro de Estepona. Ubicado en el municipio de Estepona, se encuentra en la carretera que se dirige hacia Benahavís, en la zona geográfica conocida como Atalaya Alta, un lugar estratégicamente reconocido frente al espectacular campo de golf ATALAYA GOLF & COUNTRY CLUB. Se encuentra a solo 1 km de la playa, a 10 minutos de Puerto Banús, a 15 minutos de Marbella y a 10 minutos de Estepona.

---

Destacado:

Piscina, Aire acondicionado, Calefacción, Vistas a la montaña, Jardín privado, Ascensor, Plazas, Lujo