

Apartamento en San Pedro de Alcántara

Referencia: R3672803



Dormitorios: 4

Baños: 2

M²: 160

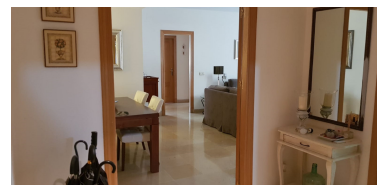
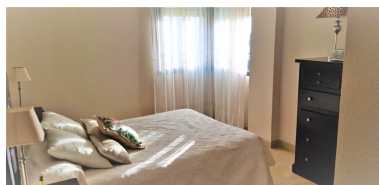
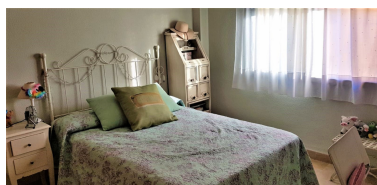
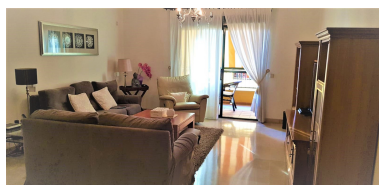
Precio: 395.000 €

Estado: Venta

Tipo de propiedad:
Apartamento

Plazas: por petición

Día de la impresión : 19th
Enero 2025



Descripción: Fantástico piso en San Pedro de Alcántara, el edificio con piscina y jardín comunitario, al lado del bulevar y a 800m de la playa, con todas las comodidades a mano sin necesidad de utilizar el coche. La vivienda en una planta alta con vistas urbanas y se puede ver el mar desde algunas de sus ventanas. Se distribuye en hall de entrada con armarios empotrados, amplio salón comedor con salida a la terraza de unos 12m², cocina equipada y zona de lavadero independiente, 4 dormitorios dobles con armarios empotrados y 2 baños, una de las habitaciones con terraza de 6m². la habitación principal con dos ventanas y baño en suite. La propiedad tiene una plaza de garaje subterránea y un trastero. Con acceso desde la vivienda en ascensor. Apartamento Planta Media, San Pedro de Alcántara, Costa del Sol. 4 Dormitorios, 2 Baños, Construidos 160 m², Terraza 18 m². Posición : Área Comercial, Pueblo, Cerca de Golf, Cerca de Puerto, Cerca de Tiendas, Cerca del Mar, Cerca de Cuidad, Cerca de Colegios, Cerca de Marina, Urbanización. Orientación : Sur. Estado : Excelente. Piscina : Comunitaria. Climatización : Aire Acondicionado. Vistas : Urbanas. Características : Ascensor, Armarios Empotrados, Cerca de Transporte, Terraza Privada, Trastero, Lavadero, Baño En-Suite, Suelos de Mármol, Doble acristalamiento, Cerca de una Iglesia, Fibra óptica. Cocina : Equipada. Jardín : Comunitario. Seguridad : Portero Automático. Aparcamiento : Subterráneo, Garaje, Privado. Servicios Públicos : Electricidad, Agua Potable, Teléfono, Gas. Categoría : Golf, Casas de vacaciones, Inversion, Reventa, Contemporáneo.

Destacado:

None, None, Piscina, Aire acondicionado, Ascensor, None, Jardín privado, Plazas, Casa de vacaciones, Inversión, Reventa