

Apartamento en Manilva

Referencia: R3674711



Dormitorios: 2

Baños: 2

M<sup>2</sup>: 92

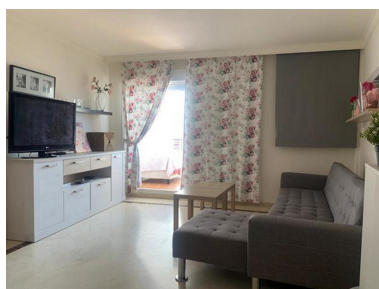
Precio: 142.500 €

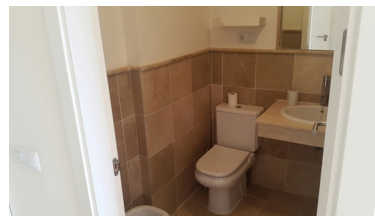
Estado: Venta

Tipo de propiedad:  
Apartamento

Plazas: por petición

Día de la impresión : 3rd  
Octubre 2024





---

Descripción: San Luís de Sabinillas. Manilva. Malaga 94 m<sup>2</sup> en segunda planta, 2 habitaciones con armarios empotrados, 2 baños completos, salón-comedor, 2 terrazas unos 10m<sup>2</sup> cada uno, cocina amueblada, lavadero, 2 piscinas, pista pádel, zonas ajardinadas, garaje, ascensor Piso situado en una zona muy tranquila de Manilva, con muy buen acceso a la playa. Orientación sur ubicado junto al campo de golf de La Duquesa, muy cerca del Puerto Deportivo y a escasos minutos del popular Puerto de Sotogrande, en los que podrá encontrar todo tipo de servicios y áreas de ocio. A tan solo 10 minutos a pie del puerto deportivo de La Duquesa. Esta propiedad es ideal tanto para vivir permanentemente como para vacaciones, una buena inversión y la máxima rentabilidad en caso de alquileres de vacaciones. 2<sup>a</sup> Planta

---

Destacado:

None