

Ático en Atalaya

Referencia: R3710216



Dormitorios: 3

Baños: 3

M<sup>2</sup>: 136

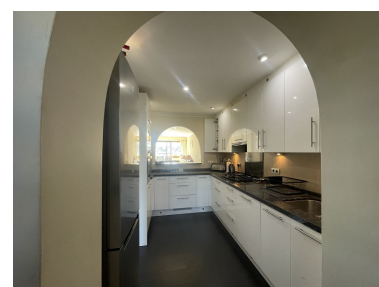
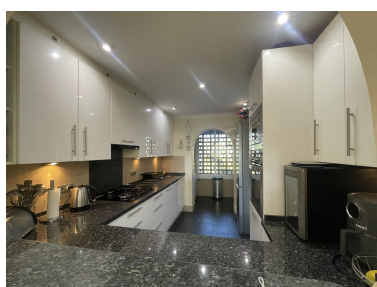
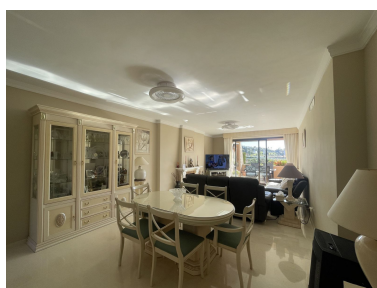
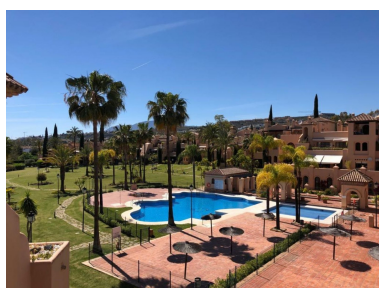
Precio: 435.000 €

Estado: Venta

Tipo de propiedad: Ático

Plazas: por petición

Día de la impresión : 30th  
Abril 2026



---

Descripción: Este impresionante ático dúplex situado en la muy popular La Cartuja del golf en Atalaya a pocos minutos de muchos campos de golf, supermercados y el colegio. Este impresionante apartamento se ha mantenido a un alto nivel con acabados modernos en todas partes. Al entrar en la propiedad hay inmediatamente una sensación de luz y espacio, en la parte trasera de la propiedad es una fantástica cocina reformada con lavadero combinado, que conduce a través de la sala de estar-comedor de planta abierta con chimenea, que le lleva a la terraza con vistas a los fantásticos jardines comunitarios con 2 grandes piscinas comunitarias, también en este nivel es un dormitorio doble en suite que conduce a la terraza y en la parte trasera es otro dormitorio doble con baño independiente al lado. En el nivel superior se encuentra la Master suite con baño en suite, con acceso directo a la gran terraza principal a la que también pueden acceder los huéspedes por separado con instalaciones de barbacoa y cocina, un espacio fantástico para entretenerse o disfrutar de las noches de verano, de nuevo con buenas vistas y muy privado. Las vistas son muy recomendables Ático, Atalaya, Costa del Sol. 3 Dormitorios, 3 Baños, Construidos 181 m<sup>2</sup>, Terraza 93 m<sup>2</sup>. Posición : Cerca de Golf, Cerca de Puerto, Cerca de Tiendas, Cerca del Mar, Cerca de Cuidad, Cerca de Colegios, Urbanización. Orientación : Suroeste. Estado : Excelente. Piscina : Comunitaria, Piscina de Niños. Climatización : A/A Preinstalado, Chimenea. Vistas : Montaña, Jardín, Piscina. Características : Terraza Cubierta, Armarios Empotrados, Cerca de Transporte, Terraza Privada, Paddle Tennis, Pista de Tennis, Lavadero, Baño En-Suite, Suelos de Mármol, Doble acristalamiento. Muebles : Opcionales. Cocina : Equipada. Jardín : Comunitario. Seguridad : Recinto Cerrado, Portero Automático, Seguridad 24 Horas. Aparcamiento : Libre, Privado. Categoría : Lujo, Reventa.

---

Destacado:

None, Piscina, Vistas a la montaña, Jardín privado, None, Seguridad 24H, Plazas, Lujo, Reventa