

Villa en Benahavís

Referencia: R3729538



Dormitorios: 6

Baños: 7

M<sup>2</sup>: 722

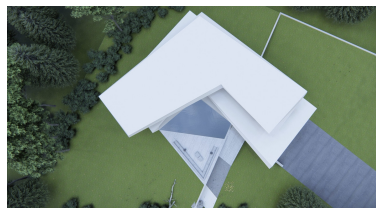
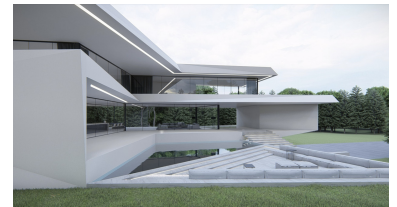
Precio: 2.595.000 €

Estado: Venta

Tipo de propiedad: Villa

Plazas: por petición

Día de la impresión : 23rd  
Abril 2026



Descripción: Villa ecológica contemporánea de lujo en La Reserva de Sotogrande, Sotogrande Alto con vistas abiertas al mar y al golf; La planta baja; hall de entrada con ascensor para sillas de ruedas, aseo de invitados, sala de instalaciones técnicas, amplio salón/comedor con gran cocina abierta totalmente equipada con electrodomésticos Bosch y despensa independiente, además se encuentra en esta planta un dormitorio/estudio independiente con baño en-suite, grandes terrazas cubiertas que dan a la gran piscina climatizada de 72,00 m2. En la primera planta: ascensor, rellano, dormitorio principal con baño principal y gran vestidor y por supuesto una enorme terraza privada. Un distribuidor le lleva a otro dormitorio con 2 baños en suite y una terraza. En el semisótano, tienes una enorme cochera con escaleras con un camino que te lleva a la entrada principal. Además, el ascensor te lleva a esta planta donde encuentras otro dormitorio con baño en suite, un apartamento independiente y una sala de juegos. Además, hay un apartamento totalmente independiente que tiene una zona de salón/cocina con un dormitorio, un vestidor y un baño en suite. El apartamento independiente es accesible desde la cochera, pero también se podría acceder desde la zona del ascensor. Tiempo de construcción aprox. 10 a 12 meses después de las licencias. Garantías 10 años en la estructura 5 años en las instalaciones 2 años en los acabados

---

#### Destacado:

Nueva construcción, Piscina, Aire acondicionado, Calefacción, Vistas a la montaña, Jardín privado, Ascensor, None, Sistema de alarma, Seguridad 24H, Plazas, Inversión, Lujo