

Casa en Alhaurín el Grande

Referencia: R3752440



Dormitorios: 5

Baños: 3

M²: 372

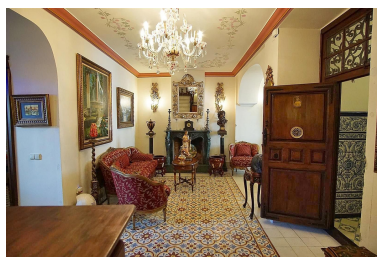
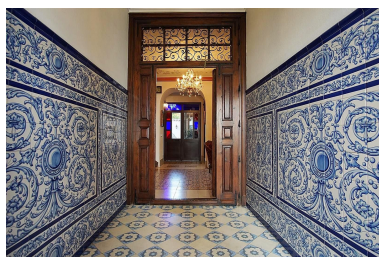
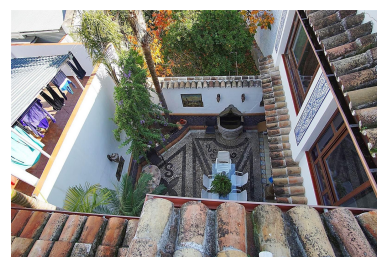
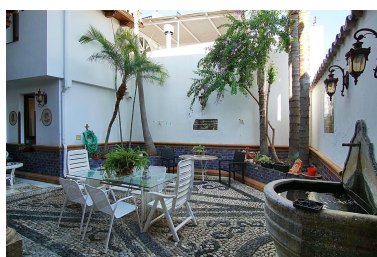
Precio: 399.000 €

Estado: Venta

Tipo de propiedad: Casa

Plazas: por petición

Día de la impresión : 3rd
Mayo 2026



Descripción: Auténtica y tradicional casa de pueblo ubicado en pleno centro de Alhaurin el Grande. Hay que visitar esta propiedad para apreciar todos sus detalles ¡y son muchas! Es una casa de dos plantas más solárium. Tiene un total de 5 dormitorios, puertas de paso y techo de madera tallados a mano, solería mosaica pintada a mano y un manantial de agua en el patio. La distribución de la vivienda es la siguiente: Planta baja: Amplio recibidor con grandes puertas de madera. A continuación, está el salón, en forma de 'L' con chimenea, un dormitorio doble y un cuarto de baño. Además, hay una salita y una cocina totalmente equipada con zona de comedor. Desde el salón y la cocina hay acceso a un patio central y un trastero. Primera planta: Aquí se encuentran los 4 dormitorios, todos dobles, dos con balcones y dos cuartos de baño, incluyendo el dormitorio principal con baño en suite. El pasillo que conduce a algunos de los dormitorios rodea el patio central. Azotea: Este se encuentra en la según planta. Tiene una habitación diáfana con techos de madera, podría ser un estudio para invitados o una cocina de verano. Además, hay un solárium muy amplio donde disfrutar de las vistas hacia las montañas, la sierra de Alhaurin y los tejados del pueblo. La casa se encuentra en una calle muy tranquila con apenas tránsito de vehículos. Hay zona de aparcamiento privado muy cerca de la propiedad por 65 Euros/mensuales. Cuenta con agua del pueblo y del manantial. Esta casa es muy especial, es para quienes buscan una casa de pueblo tradicional con mucho encanto.

Destacado:

Aire acondicionado