

Ático en Benalmadena

Referencia: R3761497



Dormitorios: 4

Baños: 3

M²: 497

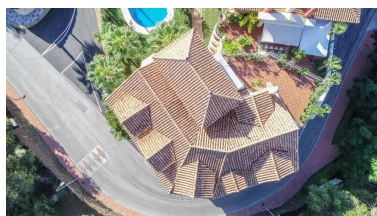
Precio: 865.000 €

Estado: Venta

Tipo de propiedad: Ático

Plazas: por petición

Día de la impresión : 23rd
Septiembre 2024



Descripción: Lujoso ático con panorámicas vistas situado frente al campo de Golf de Torrequebrada en uno de los complejos más exclusivos de la zona. Se distribuye principalmente en una planta más una segunda planta ideal para huéspedes u oficinas. Se accede por elevador con código de acceso directamente desde el garaje o planta baja. Saliendo del ascensor nos encontramos un muy elegante distribuidor desde donde se puede ir directamente: 1º a la preciosa y amplia terraza con barbacoa, mesa comedor, pérgola con zona de sentar y panorámicas vistas a las montañas, campo de golf, Fuengirola y el mar; 2º o subir a la planta alta donde se encuentra una habitación realmente amplísima ideal para oficinas, sala de pintura, sala de juegos u dormitorios donde también hay un baño completo y una amplia terraza soleada con preciosas vistas; 3º o pasar la propiedad con hall de entrada, luminoso salón comedor, cocina amplia y totalmente equipada, 3 dormitorios dobles y 2 baños. Dormitorio principal situado detrás del salón atravesando una maravillosa puerta tailandesa, este dormitorio se encuentra en la esquina con varias ventanas, es amplio, luminoso con un vestidor y baño en suite con jacuzzi. El segundo dormitorio tiene acceso directo a la terraza principal donde se encuentra la barbacoa. Propiedad construidos con materiales de alta calidad, con aire acondicionado central, ventanas de doble acristalamiento, suelos y baños de mármol, se vende totalmente amueblado traídos desde diferentes países de Asia. Garaje incluido en el precio. Muy buen mantenimiento de la comunidad con piscina y jardines. Superficie total 497,56m². Construidos 336,68m² más 160,88m² de terrazas. IBI 2.249€ por año. Comunidad 376,98€ por mes. Año de construcción 2003.

Destacado:

None, Piscina, Aire acondicionado, Calefacción, Vistas al mar, Vistas a la montaña, Ascensor, None, Jardín privado, Plazas