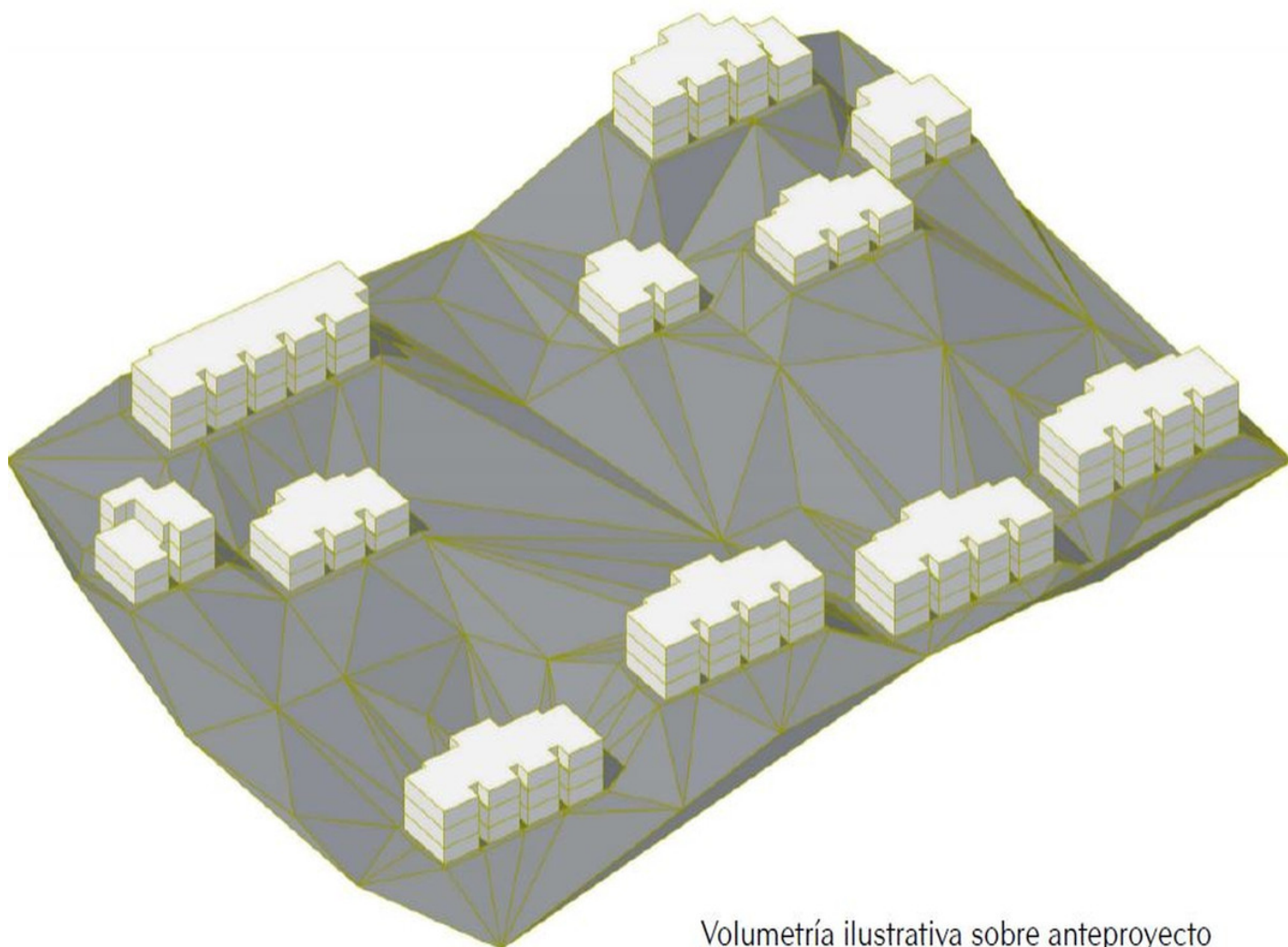


Terreno en Calahonda

Referencia: R3768223



Volumetría ilustrativa sobre anteproyecto

Dormitorios: por petición

Baños: por petición

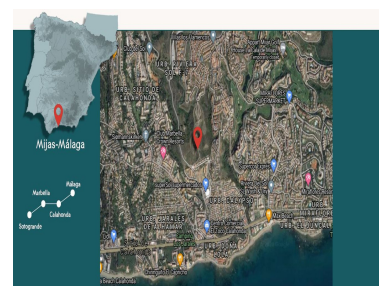
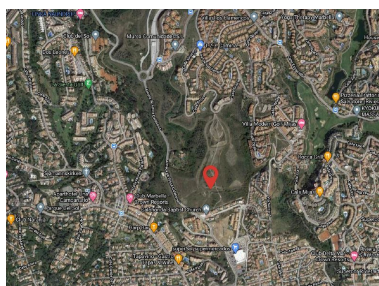
M²: 14.580

Precio: 7.722.073 €

Estado: Venta

Tipo de propiedad: Terreno Plazas: por petición

Día de la impresión : 7th
Diciembre 2025



LEYENDA URBANÍSTICA	
CLASIFICACIÓN, CATEGORÍA Y TIPO	CLASIFICACIÓN DEL SUELO
USO R-1 SUELO RESIDENTIAL CONSERVADO	RESERVAS
USO R-2 SUELO RESIDENTIAL DE CONSERVACIÓN	RESERVAS
USO R-3 SUELO RESIDENTIAL DE CONSERVACIÓN	RESERVAS
USO R-4 SUELO RESIDENTIAL DE CONSERVACIÓN	RESERVAS
USO R-5 SUELO RESIDENTIAL DE CONSERVACIÓN	RESERVAS
USO R-6 SUELO RESIDENTIAL DE CONSERVACIÓN	RESERVAS
USO R-7 SUELO RESIDENTIAL DE CONSERVACIÓN	RESERVAS
USO R-8 SUELO RESIDENTIAL DE CONSERVACIÓN	RESERVAS
USO R-9 SUELO RESIDENTIAL DE CONSERVACIÓN	RESERVAS
USO R-10 SUELO RESIDENTIAL DE CONSERVACIÓN	RESERVAS
USO R-11 SUELO RESIDENTIAL DE CONSERVACIÓN	RESERVAS
USO R-12 SUELO RESIDENTIAL DE CONSERVACIÓN	RESERVAS
USO R-13 SUELO RESIDENTIAL DE CONSERVACIÓN	RESERVAS
USO R-14 SUELO RESIDENTIAL DE CONSERVACIÓN	RESERVAS
USO R-15 SUELO RESIDENTIAL DE CONSERVACIÓN	RESERVAS
USO R-16 SUELO RESIDENTIAL DE CONSERVACIÓN	RESERVAS
USO R-17 SUELO RESIDENTIAL DE CONSERVACIÓN	RESERVAS
USO R-18 SUELO RESIDENTIAL DE CONSERVACIÓN	RESERVAS
USO R-19 SUELO RESIDENTIAL DE CONSERVACIÓN	RESERVAS
USO R-20 SUELO RESIDENTIAL DE CONSERVACIÓN	RESERVAS
USO R-21 SUELO RESIDENTIAL DE CONSERVACIÓN	RESERVAS
USO R-22 SUELO RESIDENTIAL DE CONSERVACIÓN	RESERVAS
USO R-23 SUELO RESIDENTIAL DE CONSERVACIÓN	RESERVAS
USO R-24 SUELO RESIDENTIAL DE CONSERVACIÓN	RESERVAS
USO R-25 SUELO RESIDENTIAL DE CONSERVACIÓN	RESERVAS
USO R-26 SUELO RESIDENTIAL DE CONSERVACIÓN	RESERVAS
USO R-27 SUELO RESIDENTIAL DE CONSERVACIÓN	RESERVAS
USO R-28 SUELO RESIDENTIAL DE CONSERVACIÓN	RESERVAS
USO R-29 SUELO RESIDENTIAL DE CONSERVACIÓN	RESERVAS
USO R-30 SUELO RESIDENTIAL DE CONSERVACIÓN	RESERVAS
USO R-31 SUELO RESIDENTIAL DE CONSERVACIÓN	RESERVAS
USO R-32 SUELO RESIDENTIAL DE CONSERVACIÓN	RESERVAS
USO R-33 SUELO RESIDENTIAL DE CONSERVACIÓN	RESERVAS
USO R-34 SUELO RESIDENTIAL DE CONSERVACIÓN	RESERVAS
USO R-35 SUELO RESIDENTIAL DE CONSERVACIÓN	RESERVAS
USO R-36 SUELO RESIDENTIAL DE CONSERVACIÓN	RESERVAS
USO R-37 SUELO RESIDENTIAL DE CONSERVACIÓN	RESERVAS
USO R-38 SUELO RESIDENTIAL DE CONSERVACIÓN	RESERVAS
USO R-39 SUELO RESIDENTIAL DE CONSERVACIÓN	RESERVAS
USO R-40 SUELO RESIDENTIAL DE CONSERVACIÓN	RESERVAS
USO R-41 SUELO RESIDENTIAL DE CONSERVACIÓN	RESERVAS
USO R-42 SUELO RESIDENTIAL DE CONSERVACIÓN	RESERVAS
USO R-43 SUELO RESIDENTIAL DE CONSERVACIÓN	RESERVAS
USO R-44 SUELO RESIDENTIAL DE CONSERVACIÓN	RESERVAS
USO R-45 SUELO RESIDENTIAL DE CONSERVACIÓN	RESERVAS
USO R-46 SUELO RESIDENTIAL DE CONSERVACIÓN	RESERVAS
USO R-47 SUELO RESIDENTIAL DE CONSERVACIÓN	RESERVAS
USO R-48 SUELO RESIDENTIAL DE CONSERVACIÓN	RESERVAS
USO R-49 SUELO RESIDENTIAL DE CONSERVACIÓN	RESERVAS
USO R-50 SUELO RESIDENTIAL DE CONSERVACIÓN	RESERVAS
USO R-51 SUELO RESIDENTIAL DE CONSERVACIÓN	RESERVAS
USO R-52 SUELO RESIDENTIAL DE CONSERVACIÓN	RESERVAS
USO R-53 SUELO RESIDENTIAL DE CONSERVACIÓN	RESERVAS
USO R-54 SUELO RESIDENTIAL DE CONSERVACIÓN	RESERVAS
USO R-55 SUELO RESIDENTIAL DE CONSERVACIÓN	RESERVAS
USO R-56 SUELO RESIDENTIAL DE CONSERVACIÓN	RESERVAS
USO R-57 SUELO RESIDENTIAL DE CONSERVACIÓN	RESERVAS
USO R-58 SUELO RESIDENTIAL DE CONSERVACIÓN	RESERVAS
USO R-59 SUELO RESIDENTIAL DE CONSERVACIÓN	RESERVAS
USO R-60 SUELO RESIDENTIAL DE CONSERVACIÓN	RESERVAS
USO R-61 SUELO RESIDENTIAL DE CONSERVACIÓN	RESERVAS
USO R-62 SUELO RESIDENTIAL DE CONSERVACIÓN	RESERVAS
USO R-63 SUELO RESIDENTIAL DE CONSERVACIÓN	RESERVAS
USO R-64 SUELO RESIDENTIAL DE CONSERVACIÓN	RESERVAS
USO R-65 SUELO RESIDENTIAL DE CONSERVACIÓN	RESERVAS
USO R-66 SUELO RESIDENTIAL DE CONSERVACIÓN	RESERVAS
USO R-67 SUELO RESIDENTIAL DE CONSERVACIÓN	RESERVAS
USO R-68 SUELO RESIDENTIAL DE CONSERVACIÓN	RESERVAS
USO R-69 SUELO RESIDENTIAL DE CONSERVACIÓN	RESERVAS
USO R-70 SUELO RESIDENTIAL DE CONSERVACIÓN	RESERVAS
USO R-71 SUELO RESIDENTIAL DE CONSERVACIÓN	RESERVAS
USO R-72 SUELO RESIDENTIAL DE CONSERVACIÓN	RESERVAS
USO R-73 SUELO RESIDENTIAL DE CONSERVACIÓN	RESERVAS
USO R-74 SUELO RESIDENTIAL DE CONSERVACIÓN	RESERVAS
USO R-75 SUELO RESIDENTIAL DE CONSERVACIÓN	RESERVAS
USO R-76 SUELO RESIDENTIAL DE CONSERVACIÓN	RESERVAS
USO R-77 SUELO RESIDENTIAL DE CONSERVACIÓN	RESERVAS
USO R-78 SUELO RESIDENTIAL DE CONSERVACIÓN	RESERVAS
USO R-79 SUELO RESIDENTIAL DE CONSERVACIÓN	RESERVAS
USO R-80 SUELO RESIDENTIAL DE CONSERVACIÓN	RESERVAS
USO R-81 SUELO RESIDENTIAL DE CONSERVACIÓN	RESERVAS
USO R-82 SUELO RESIDENTIAL DE CONSERVACIÓN	RESERVAS
USO R-83 SUELO RESIDENTIAL DE CONSERVACIÓN	RESERVAS
USO R-84 SUELO RESIDENTIAL DE CONSERVACIÓN	RESERVAS
USO R-85 SUELO RESIDENTIAL DE CONSERVACIÓN	RESERVAS
USO R-86 SUELO RESIDENTIAL DE CONSERVACIÓN	RESERVAS
USO R-87 SUELO RESIDENTIAL DE CONSERVACIÓN	RESERVAS
USO R-88 SUELO RESIDENTIAL DE CONSERVACIÓN	RESERVAS
USO R-89 SUELO RESIDENTIAL DE CONSERVACIÓN	RESERVAS
USO R-90 SUELO RESIDENTIAL DE CONSERVACIÓN	RESERVAS
USO R-91 SUELO RESIDENTIAL DE CONSERVACIÓN	RESERVAS
USO R-92 SUELO RESIDENTIAL DE CONSERVACIÓN	RESERVAS
USO R-93 SUELO RESIDENTIAL DE CONSERVACIÓN	RESERVAS
USO R-94 SUELO RESIDENTIAL DE CONSERVACIÓN	RESERVAS
USO R-95 SUELO RESIDENTIAL DE CONSERVACIÓN	RESERVAS
USO R-96 SUELO RESIDENTIAL DE CONSERVACIÓN	RESERVAS
USO R-97 SUELO RESIDENTIAL DE CONSERVACIÓN	RESERVAS
USO R-98 SUELO RESIDENTIAL DE CONSERVACIÓN	RESERVAS
USO R-99 SUELO RESIDENTIAL DE CONSERVACIÓN	RESERVAS
USO R-100 SUELO RESIDENTIAL DE CONSERVACIÓN	RESERVAS



Parcela	Localización	Superficie (m ²)	Edificabilidad (m ²)	Taxación
				Total €/m ²
Parcela 5.2	Calahonda	5.484	1.536	810.000
Parcela 6.2	Calahonda	8.988	3.038	2.728.000
Parcela 7.2	Calahonda	8.695	2.939	2.639.000
Parcela 8.1	Calahonda	7.704	2.804	1.106.000
Parcela 8.2	Calahonda	14.005	4.734	4.751.000
Total		44.876	14.850	11.534.000

Sup. parcela (m ²)	Altura máxima	Ocupación
600 - 1.200	PB + 1	50 %
> 1.200	PB + 2	45 %

Altura máxima (m)	Nº de plantas
Hasta 4,20	PB
Hasta 7	PB+1
Hasta 10	PB+2

Descripción: RESIDENCIAL CALAHONDA A medio camino entre las localidades de Fuengirola y Marbella, se encuentra el Sitio de Calahonda, en el término municipal de Mijas (Málaga). Disponemos de 5 parcelas residenciales ubicadas en Calahonda, con 14.580 m2 de edificabilidad, para desarrollar 144 viviendas de alto standing con vistas al mar. • Bajo los más exigentes estándares de calidad y eficiencia energética, el Residencial Calahonda tiene capacidad para el desarrollo de 144 viviendas en tipología mixta unifamiliar y multifamiliar. • Los terrenos se encuentran dentro dentro del Plan Parcial SUP, Sector C-2ª, con Plan de Ordenación aprobado en septiembre de 2003. Es de las pocas áreas de actuación disponibles en el corazón de la localidad. • El desarrollo mixto permite la construcción, sobre parcelas mínimas de 600m2 de PB+1 y PB+2. Edificabilidad Total 14.850 m2 Superficie Total 44.876 m2 Calahonda es una zona del municipio malagueño de Mijas, situada entre las localidades de Fuengirola y Marbella. Debe su nombre a la famosa playa de Calahonda y la mayoría de su territorio está dedicado a zonas residenciales y campos de golf, siendo gran parte de su población procedente del centro y norte de Europa. Calahonda se encuentra situada entre Fuengirola y Marbella, muy bien situada entre dos de las poblaciones más importantes de la Costa del Sol. Esta perfectamente comunicada con las principales vías de comunicación de la costa del Sol: la autovía A-7 conecta con todos los municipios de la costa, estando a pocos minutos de ellos o incluso de Málaga Capital, lugar en el que se encuentra el aeropuerto y la estación de tren. Adicionalmente, la AP-7 conecta toda la costa con autovía de peaje. Cuenta con 4 grandes zonas comerciales que acogen la mayor parte de restaurantes, en su mayoría internacionales, cafeterías, bancos y supermercados de la zona. En el sitio de Calahonda se distinguen desde zonas con mayor concentración urbana y de servicios, hasta las más vírgenes, con abundante vegetación. Su disposición geográfica ha ayudado a crear una comunidad distintiva de residentes extranjeros, procedentes de Gran Bretaña, Irlanda y los países nórdicos, siendo los británicos quienes han dejado impronta con su cultura de forma más evidente. La propiedad está dispuesta a la venta de la promoción mediante una operación "Off market" o "llave en mano", de las cinco parcelas que conforman el desarrollo, de forma completa o independiente. Precio de venta: EUR 7.722.073 Parcela 5.2 EUR 798.538 Parcela 6.2 EUR 1,579,729 Parcela 7.2 EUR 1,528,233 Parcela 8.1 EUR 1,354,054 Parcela 8.2 EUR 2.461.519 Precio/m²: € 520 / m²

Destacado:

Vistas al mar, Vistas a la montaña, Inversión