

Apartamento en Estepona

Referencia: R3785998



Dormitorios: 4

Baños: por petición

M²: 347

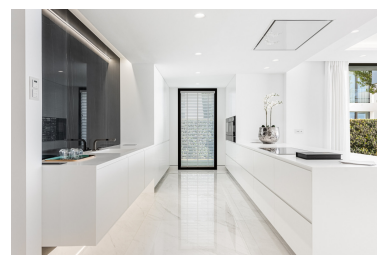
Precio: 3.900.000 €

Estado: Venta

Tipo de propiedad:
Apartamento

Plazas: por petición

Día de la impresión : 10th
Junio 2026



Descripción: Este espacioso apartamento en la planta baja consta de cuatro dormitorios con baño, aseo de invitados que fusiona la arquitectura moderna con la tecnología integrada y una meticulosa atención al detalle. Se han utilizado materiales de alta calidad y altas especificaciones en todo el apartamento. Con acceso directo a través del garaje y su sótano-almacenamiento independiente a través de un ascensor privado, la casa es espaciosa y práctica a la vez que redefine la vida de lujo. La sala de estar / comedor de concepto abierto y la cocina innovadora combinan suavemente un entorno social con un diseño exclusivo mientras se conecta a una terraza con vista al mar. El apartamento cuenta con calefacción por suelo radiante, sistema de sonido integrado, doble acristalamiento con control solar, trastero, lavadero, aparcamiento privado subterráneo para tres vehículos y un acceso de seguridad biométrico de última generación. Aire acondicionado frío-calor en salón y dormitorios mediante canalización, incluyendo unidad interior y exterior, Inverter, con sistema "air zone" incorporado en los mandos inteligentes de la casa. En primera línea del mar Mediterráneo, está Emare; una nueva idea de conjunto residencial, donde cada una de las familias privilegiadas que viven en el complejo, disfrutará de un nuevo concepto de apartamento, que a pesar de ser apartamentos transmite la sensación de estar viviendo en una villa. Construido con impresionantes ventanales y enormes terrazas, cada uno de los edificios que componen el complejo es frontal a la playa, haciendo posible el disfrute de un sinfín de vistas al mar Mediterráneo. En un terreno de casi 20.000 m² en primera línea de playa, Emare es un Complejo Cerrado de Alta Seguridad, de solo 6 bloques pequeños, que comprende solo 28 residencias increíblemente grandes de 3 y 4 dormitorios y acceso exclusivo a la playa. Cada uno de los apartamentos incluye un mínimo de 3 amplias plazas de aparcamiento, con acceso directo a un "sótano-trastero" privado, conectado directamente con cada una de las viviendas a través de un ascensor privado. El diseño moderno de los jardines aún conserva una esencia mediterránea, la mayoría de estos jardines se reparten entre el residencial y el mar, donde un nuevo concepto de piscina se fusiona con la naturaleza. Nadar en Emare durante todo el año en una posición en primera línea de playa, es posible gracias a su piscina exterior climatizada de grandes dimensiones, que integra un área de "Bajo Shelf" (Solarium) y es operada por sistema de cloración salina. El lado infinito de la piscina da el toque final, permitiendo una sorprendente integración visual de ambas aguas, la de la piscina con la del mar. El diseño de la construcción junto con las tecnologías más avanzadas, así como los materiales innovadores utilizados, han dado paso a los impresionantes Smart Apartments que componen Emare. El desarrollo de lujo ofrece una entrada cerrada con guardia de seguridad 24/7 Emare es único en la Costa del Sol ubicado en una de las zonas residenciales más cotizadas de la Costa del Sol entre la moderna Marbella y Estepona, el jardín de Andalucía. Desde aquí puede llegar a todos los puntos de acceso en poco tiempo. Las residencias directamente junto al mar se han vuelto raras debido al alto nivel de nuevos desarrollos en la codiciada Gold Coast. Emare ofrece acceso directo a la playa y un alto grado de privacidad. Lejos de los ajetreados centros turísticos, los residentes disfrutaban de su paraíso privado en un clima soleado y templado durante todo el año y pueden jugar al golf, caminar o caminar por la playa casi todo el año. Emare se encuentra directamente en una de las playas más hermosas, puede llegar a su propia playa privada a pie en solo unos minutos. Numerosos restaurantes, centros comerciales, campos de golf, escuelas e incluso hospitales se encuentran en las inmediaciones. También se puede llegar en poco tiempo al exclusivo puerto de Porto Banús con sus boutiques de diseñadores, yates y restaurantes.

Destacado:

Frente a la playa, None, Nueva construcción, Piscina, Aire acondicionado, Calefacción, Vistas al mar, Ascensor, None, Jardín privado, Sistema de alarma, Seguridad 24H, Plazas, Casa de vacaciones, Inversión, Lujo