

Ático en Elviria

Referencia: R3812029



Dormitorios: 2

Baños: 2

M²: 106

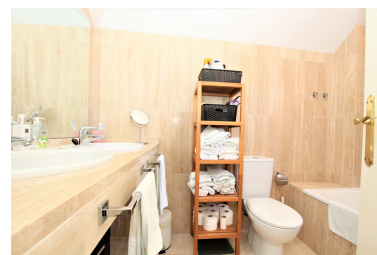
Precio: 450.000 €

Estado: Venta

Tipo de propiedad: Ático

Plazas: por petición

Día de la impresión : 16th
Enero 2025



Descripción: Magnífico ático dúplex con impresionantes vistas al campo de golf de Santa María y la costa mediterránea. En el nivel inferior encontrará un salón / comedor amplio y luminoso, cocina totalmente equipada, dormitorio en suite y una gran terraza que envuelve todo el apartamento, todas las habitaciones de este nivel tienen acceso a esta terraza y se presta a impresionantes vistas de las verdes colinas en la parte trasera y vistas al mar y al golf desde el lado y el frente. Debido al ángulo, apunta hacia el este, sur y oeste con sol todo el día, lo que hace que este apartamento sea el mejor de todo el complejo. En el nivel superior tiene la suite principal con terraza privada y vistas panorámicas de toda la zona. Las características incluyen aire acondicionado, armarios empotrados, ambos dormitorios en suite, internet de fibra óptica y viene con estacionamiento subterráneo privado y un trastero. Ubicado en un complejo cerrado y seguro con jardines comunitarios y dos piscinas. A poca distancia a pie del club de campo y golf Santa María, la playa, las tiendas y los restaurantes están a tres minutos en coche, el centro de Marbella está a doce minutos en coche y a solo 30 minutos del aeropuerto de Málaga.

Destacado:

None, Piscina, Calefacción, Vistas al mar, Vistas a la montaña, Ascensor, None, Jardín privado, Sistema de alarma, Plazas, Inversión, Reventa