

Casa en Manilva

Referencia: R3824929



Dormitorios: 3

Baños: 2

M²: 129

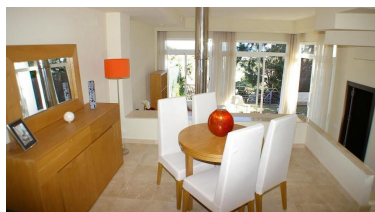
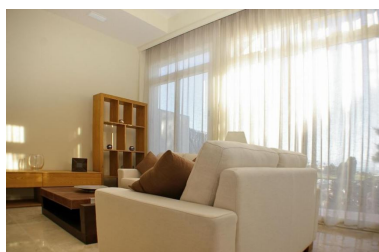
Precio: 320.000 €

Estado: Venta

Tipo de propiedad: Casa

Plazas: por petición

Día de la impresión : 29th
Septiembre 2024





Descripción: Casa adosada con jardín privado y vistas al mar La casa está construida con un estándar muy alto y es ideal como casa de vacaciones o residencia. Está a poca distancia de la playa, a cinco minutos en coche del club de golf Duquesa y el puerto de la Duquesa. Fue construida en dos niveles y un sótano. La planta baja se compone de un hall de entrada, una cocina totalmente equipada y un aseo de invitados, lavadero y una sala de estar / comedor con chimenea. En la primera planta hay tres dormitorios con armarios empotrados y dos baños. La casa tiene su propio espacio de estacionamiento con espacio para 2 coches. Estas son fotos genéricas, la propiedad se vende sin muebles, pero con cocina completamente equipada. La urbanización ofrece una piscina comunitaria.

Destacado:

None, Piscina, Aire acondicionado, Vistas al mar, Vistas a la montaña, None, Jardín privado, Plazas