

Terreno en Manilva

Referencia: R3842839



Dormitorios: por petición

Baños: por petición

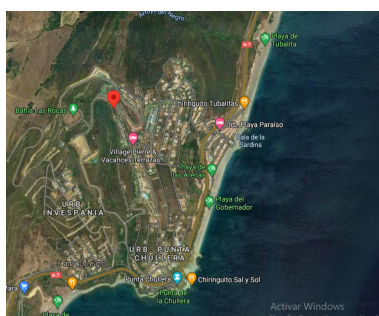
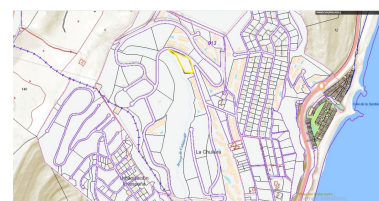
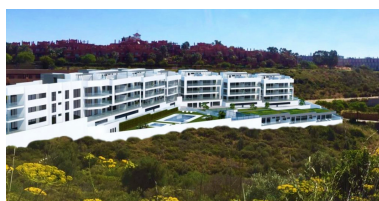
M²: 5.916

Precio: 2.960.000 €

Estado: Venta

Tipo de propiedad: Terreno Plazas: por petición

Día de la impresión : 20th
Septiembre 2024



Descripción: Manilva, Suelo consolidado y finalista Suelo: 6.796m², Techo edificabilidad: 5.916m² Posibilidad de realizar 45 viviendas desde las que se podrá disfrutar de unas impresionantes vistas panorámicas al mar mediterráneo y al estrecho de Gibraltar A 10 minutos del MEJOR CAMPO DE GOLF de VALDERRAMA y a 15 minutos de todos los servicios de Sotogrande. Magníficas conexiones a AEROPUERTOS de GIBRALTAR 31 km, MÁLAGA 97 km Y JEREZ 135 km.

Destacado: