

Casas rústica en Estacion de Cartama

Referencia: R3851389



Dormitorios: 10

Baños: por petición

M²: 1.000

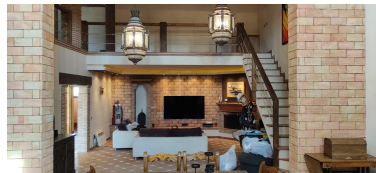
Precio: 1.190.000 €

Estado: Venta

Tipo de propiedad: Casas
rústica

Plazas: por petición

Día de la impresión : 11th
Enero 2025



Descripción: Finca en Cartama ubicada en un entorno privilegiado, excelente ubicación en la zona de la Costa del Sol desde el que podrás acceder cómodamente y de forma fácil a todos los servicios de Cartama, rodeada de naturaleza y pudiendo acceder en pocos minutos a las preciosas playas que caracterizan esta costa.

Características Finca en Cartama. Parcela, a efectos catastrales, con inmuebles de distinta clase (urbano y rústico) sobre 14.000 m² vallado se encuentra 3 casas independientes, la primera de dos plantas con en planta baja salón comedor con chimenea, cocina independiente amueblada, 1 baño, terraza y garaje. En la primera planta hay 4 dormitorios 1 baño, jardín vallado con barbacoa y trasteros. La segunda casa de un año de antigüedad consta en planta baja de un salón comedor con chimenea, 1 cocina moderna amueblada con office y 1 aseo. En la primera planta hay tres dormitorios con armarios empotrados, dos baños 1 en suite, 1 vestidor y un jardín vallado con piscina privada, La tercera casa tiene un espectacular salón comedor con techos altos con chimenea, una cocina independiente amueblada, 4 dormitorios con armarios, la suite con vestidor y baño, una zona ajardinada con barbacoa, así como una cocina de verano y una piscina, varias plazas de coches en la parcela. Ambas casa con entrada privada ubicadas en una zona muy tranquila con vistas al valle. Se encuentra a tan sólo 20 minutos del Aeropuerto Internacional de Málaga, a 20 minutos de playas, a 20 minutos de la capital (Málaga), a 20 de los campos de golf y a tan solo unos minutos de todas las comodidades: supermercados, restaurantes, centros deportivos, colegios y de transporte público.

Destacado:

Plazas, Reventa