

Casa en Coín

Referencia: R3851407



Dormitorios: 6

Baños: 4

M<sup>2</sup>: 230

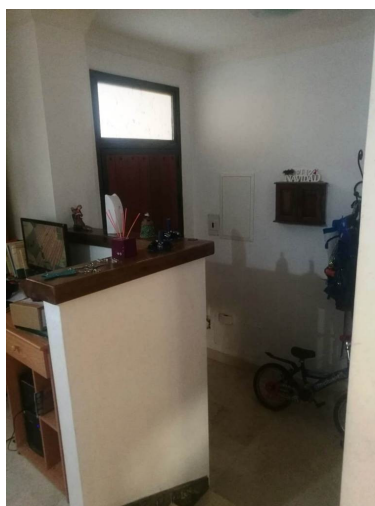
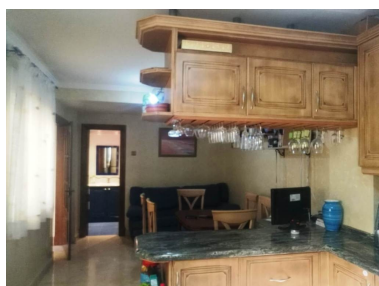
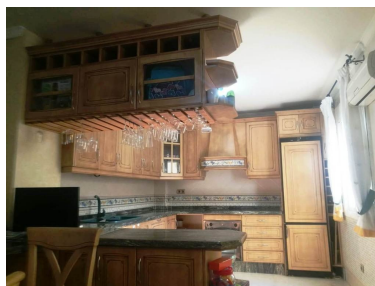
Precio: 236.000 €

Estado: Venta

Tipo de propiedad: Casa

Plazas: por petición

Día de la impresión : 4th  
Mayo 2026



Descripción: En venta estupendo chalet adosado en Coin, cerca de todas las comodidades del pueblo y a la vez en una zona tranquila, a 30 minutos del aeropuerto de Málaga y de todas las comodidades de la costa del sol. Se distribuye en: planta baja: está el hall de entrada, salón, una cocina amueblada, una sala, así como un garaje con un barbacoa y un pequeño patio. En la 1ª planta: Están los 3 dormitorios y 2 baños, en el dormitorio principal hay un baño en suite. En la terraza hay un pequeño cuarto que se usa como lavadero. También hay una buhardilla, Hay un sótano con 2 dormitorios, 1 baño, 1 cocina, salón y 2 habitaciones pequeñas que se usan como desahogo uno y en el otro está el termo eléctrico y un depósito de agua. Excelente ubicación, está cerca de los supermercados Mercadora, Lidl, Día así como a farmacia y restaurantes. A 1 km del centro comercial la trocha donde hay cines y demás facilidades; queda a menos de 1 km del pueblo.

Destacado:

None, Plazas, Reventa