

Apartamento en Estepona

Referencia: R3864733



Dormitorios: 2

Baños: 2

M²: 83

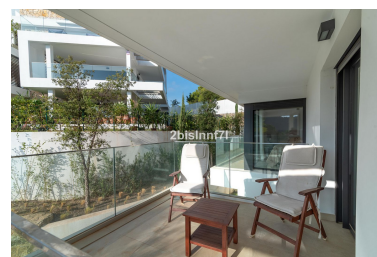
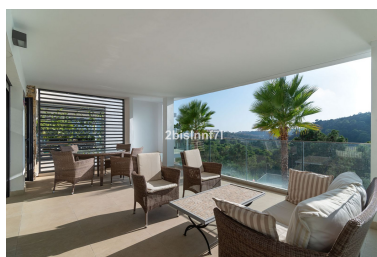
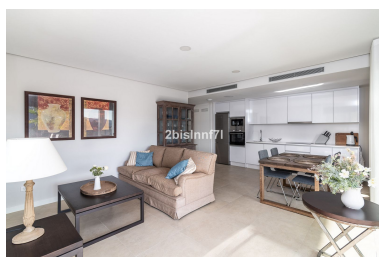
Precio: 299.000 €

Estado: Venta

Tipo de propiedad:
Apartamento

Plazas: por petición

Día de la impresión : 29th
Septiembre 2024



Descripción: Estepona - ¡listo para entrar a vivir! Apartamento funcional a estrenar situado en la reserva natural de Sierra Bermeja, cerca de Selwo y Resina Golf, a unos 15 min de Puerto Banús en coche y unos 15 min en coche de la ciudad de Estepona. ¡Apartamento único en esquina con una ubicación fantástica y las mejores condiciones de sol posibles en una gran terraza en la esquina orientada al sur y al oeste! Esta casa es adecuada para quien aprecia la hermosa naturaleza y puede soportar un viaje de 10 minutos a hermosas playas de la zona. La casa está ubicada en un pequeño complejo de nueva construcción con solo 34 unidades, construida en un área cerrada con servicio de conserje y bonitas instalaciones comunitarias, como una gran piscina y terrazas para los residentes. Ascensor desde el garaje de la planta baja. Se entrega con plaza de parking en sótano, todos los electrodomésticos y aire acondicionado. 2 dormitorios - 2 baños, salón / comedor con solución de cocina abierta. Las ofertas para un bonito paquete de muebles se pueden obtener de uno de nuestros socios, a su propia elección con la asistencia profesional. El complejo: esta exclusiva comunidad cerrada de 34 apartamentos y áticos está situada en una parcela elevada con vistas a un valle verde cerca de La Resina Golf & Country Club. Edificios de baja altura de entre seis y diez inmuebles cada uno, distribuidos en planta baja, apartamentos y áticos con vistas al interior, con vistas al interior, sierras y bosque protegido. Hermosas instalaciones comunitarias, como una bonita piscina y grandes terrazas para los residentes. Distancias: • A poca distancia de La Resina Golf & Country Club. • 10 minutos en coche de la playa. • A 10 minutos del resort Villa Padierna. • 15 minutos de Estepona. • 15 minutos de Puerto Banús. • 20 minutos del centro de Marbella. • A 45 minutos de los aeropuertos de Málaga y Gibraltar.

Destacado:

Nueva construcción, Piscina, Aire acondicionado, Vistas a la montaña, Jardín privado, None, Plazas, Casa de vacaciones, Inversión, Lujo, Reventa