

Villa en Punta Chullera

Referencia: R3874891



Dormitorios: 2

Baños: 2

M²: 90

Precio: 370.000 €

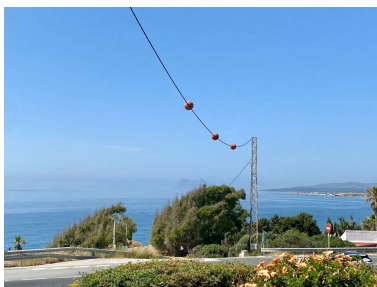
Estado: Venta

Tipo de propiedad: Villa

Plazas: por petición

Día de la impresión : 20th
Enero 2025





Descripción: Propiedad única con impresionantes vistas panorámicas al mar a Gibraltar y África. Villa de estilo andaluz ubicada a medio camino entre Sotogrande y Manilva a 3 minutos andando a la playa. La villa se distribuye de la siguiente manera: En el nivel inferior, entrada que da acceso a un recibidor, salón comedor en el cual podemos disfrutar de vistas panorámicas al mar y Gibraltar, amplia terraza con parcela privada. En el mismo nivel hay un baño completo y cocina. En la planta superior se encuentra el dormitorio principal en suite, que goza de magníficas vistas y el segundo dormitorio. Ambos con armarios empotrados. La propiedad dispone de garaje privado cubierto, además el jardín privado ofrece suficiente espacio para construir una piscina privada. Oportunidad de inversión!

Destacado:

None, Vistas al mar, Jardín privado, None, Sistema de alarma, Plazas, Casa de vacaciones, Inversión, Reventa