

Villa en Alhaurín el Grande

Referencia: R3878986



Dormitorios: 5

Baños: 3

M²: 297

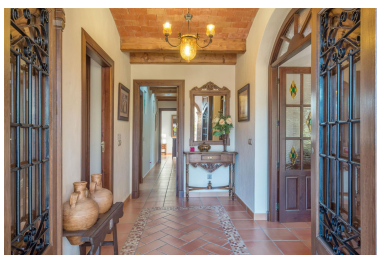
Precio: 1.220.000 €

Estado: Venta

Tipo de propiedad: Villa

Plazas: por petición

Día de la impresión : 11th
Enero 2025



Descripción: Finca de 6.300m² totalmente vallada, con dos entradas para vehículos independientes, pozo propio con abundante agua, un aljibe de 50m³ De hormigón armado con cubierta, agua del ayuntamiento, luz monofásica y trifásica, esta de olivos y árboles frutales, todo con riego por goteo automático. En esta finca se encuentra una casa estilo andaluz de 300m² construidos aproximadamente, la casa tiene una cocina comedor con chimenea, un salón con chimenea, cuatro habitaciones en la planta baja tres baños, dos con ducha y uno con ducha y bañera, una habitación suite en planta primera, un porche cubierto de 40m² un porche apergolado de 30m², un lavadero, una terraza descubierta de 20m², está equipado con calefacción de suelo radiante en planta baja y radiador en suite, funciona con caldera de diesel, aire acondicionado inverter por conductos en toda la planta baja y cocina, carpintería de madera de primera calidad, armarios empotrados revestidos de madera por el interior, ventanas de madera de iroco, con doble acristalamiento en planta baja y cristales de seguridad en suite, rejas de hierro macizo, techos decorados con madera de pino en todas las habitaciones, hall, y pasillo, techo del hall con tres bóvedas de ladrillo tosco, escalera de madera para el acceso a la suite, techos totalmente de madera en salón y suite, todos los materiales de primera calidad, un acerado perimetral en la casa de un metro de ancha. En el exterior se encuentra un aparcamientos cubierto, una barbacoa cubierta fantástica, una piscina de 43m² de lamina de agua climatizada, zona de ocio de 150m² y 50 de ellos cubierto, con canasta de baloncesto un billar americano un tobogán, columpios, una mesa de pin pon, un fútbolín y una cama elástica, amplia zona de jardín alrededor, una pérgola de madera de 25m² y una cocina o habitación y un aseo junto a la piscina, un almacén de 20m², 800m²de jardín fantástico con todo tipo de plantas y césped, todo con riego automático, un pequeño estanque y una fuente de piedra, gran espacio en el exterior hormigonado en forma de adoquines, portón de entrada principal automático

Destacado:

Piscina, Aire acondicionado, Vistas a la montaña, None, Jardín privado, Plazas