

Ático en Nueva Andalucía

Referencia: R3882082



Dormitorios: 3

Baños: 3

M²: 111

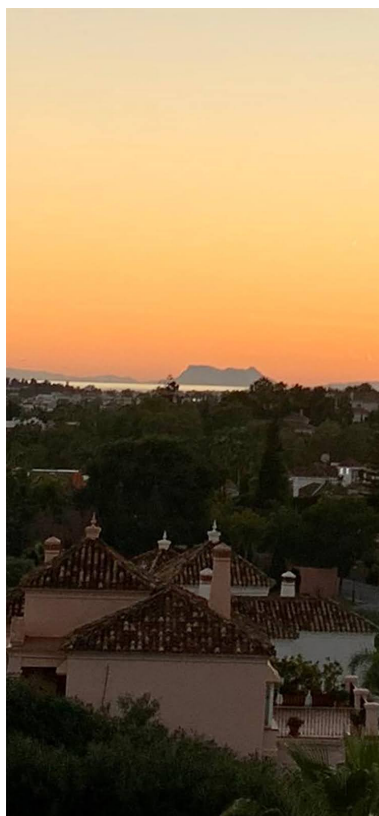
Precio: 470.000 €

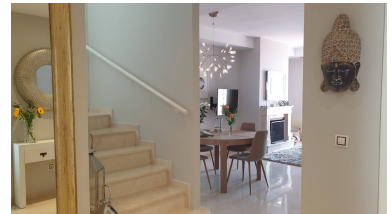
Estado: Venta

Tipo de propiedad: Ático

Plazas: por petición

Día de la impresión : 30th
Abril 2026





Descripción: Apartamento Duplex en pleno valle del Golf , Nueva Andalucía, Costa del Sol. La urbanización cerrada ofrece dos piscinas y buena zona ajardinada. 3 Dormitorios, 3 Baños, Construidos 111 m², Terraza 59 m². Con magnífica orientación Sur-Oeste y vistas a Gibraltar, montañas y sobre el valle del Golf. Ideal para vivir todo el año o por vacaciones para disfrutar de la tranquilidad pero a 5 minutos de coche de las tiendas y restaurantes. Puerto Banus esta a 7 minutos. Este precioso duplex con amplios dormitorios y tres buenas terrazas ofrece lindas vistas hacia Gibraltar y sobre el valle del golf. Duplex con encanto fue elegido por los promotores como apartamento estrella-piloto por su magnífica localización en la urbanización. Ofrece preciosas vistas y mucha luz. Os esperamos. Posición : Suburbano, Cerca de Golf, Cerca de Puerto, Cerca de Ciudad, Cerca de Colegios, Cerca de los Bosques, Urbanización. Orientación : Suroeste. Estado : Buen. Piscina : Comunitaria. Climatización : Aire Acondicionado, A/A Caliente, A/A Frio, Chimenea. Vistas : Mar, Montaña, Panorámicas. Características : Armarios Empotrados, Terraza Privada, TV Satélite , ADSL / WIFI, Trastero, Lavadero, Baño En-Suite, Suelos de Mármol, Doble acristalamiento, Cerca de una Iglesia, Fibra óptica. Muebles : Opcionales. Cocina : Equipada. Jardín : Comunitario, Paisajista. Seguridad : Recinto Cerrado, Persianas Eléctricas, Portero Automático, Alarma, Caja fuerte. Aparcamiento : Subterráneo, Garaje, Cubierto, Comunitario, Privado. Categoría : Reventa.

Destacado:

Piscina, Aire acondicionado, Calefacción, Vistas al mar, Vistas a la montaña, None, Jardín privado, Sistema de alarma, Plazas, Reventa