

Apartamento en Casares Playa

Referencia: R3908272



Dormitorios: 3

Baños: 3

M²: 193

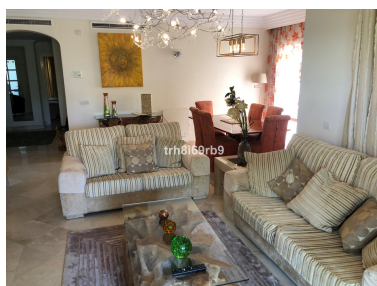
Precio: 299.950 €

Estado: Venta

Tipo de propiedad:
Apartamento

Plazas: por petición

Día de la impresión : 29th
Septiembre 2024





Descripción: Un lujoso apartamento en planta baja de 3 dormitorios y 3,5 baños ubicado en la zona de Casares Costa, muy cerca de Bahía De Casares y del mundialmente famoso campo de golf de Finca Cortesin. Se trata de una propiedad hermosa y lujosa, con un gran salón / comedor, que conduce directamente a una amplia terraza, con vistas abiertas a los hermosos y cuidados jardines comunitarios. La cocina también conduce directamente a la terraza, por lo que hay áreas separadas para cenar y relajarse bajo el sol. La propiedad tiene 3 habitaciones espaciales, todas con capacidad para acomodar fácilmente camas king size y todas con baño. También hay un WC separado en el pasillo. La propiedad también se vende con una plaza en el aparcamiento subterráneo y un trastero más grande que la media y un segundo trastero más pequeño, que actualmente se utiliza como bodega. La comunidad está a unos 15 minutos a pie de las playas de Bahía de Casares y a solo unos minutos en coche de Puerto Duquesa y Finca Cortesin. Estepona está a 10 minutos en coche del este y los aeropuertos de Málaga y Gibraltar están a aprox. 40-45 minutos en coche en cualquier dirección. Las Cuotas de Comunidad se cobran trimestralmente (1.109,95€), sin embargo la comunidad ofrece un descuento del 20% (221,99€) por pronto pago que reduce la cuota mensual a 295,98€. Las facturas del IBI (Tasas Inmobiliarias) 1.150,00€ son anuales y tienen un ligero incremento anual. Apartamento Planta Baja, Casares Playa, Costa del Sol. 3 Dormitorios, 3 Baños, Construidos 193 m², Terraza 55 m². Posición : Cerca de Golf, Urbanización. Orientación : Sur. Estado : Excelente. Piscina : Comunitaria. Climatización : Aire Acondicionado, Chimenea. Vistas : Jardín. Características : Terraza Cubierta, Ascensor, Trastero, Baño En-Suite. Cocina : Equipada. Jardín : Comunitario. Seguridad : Recinto Cerrado, Portero Automático, Alarma. Aparcamiento : Subterráneo. Categoría : Golf, Casas de vacaciones, Inversion, Lujo, Reventa.

Destacado:

Piscina, Aire acondicionado, Jardín privado, Ascensor, Sistema de alarma, Plazas, Casa de vacaciones, Inversión, Lujo, Reventa