

Casa en Monda

Referencia: R3921151



Dormitorios: 5

Baños: 3

M²: 136

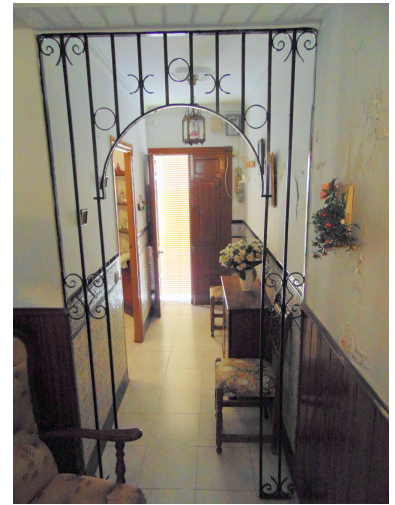
Precio: 75.000 €

Estado: Venta

Tipo de propiedad: Casa

Plazas: por petición

Día de la impresión : 4th
Octubre 2024



Descripción: Situado en el centro y a poca distancia a pie de todos los servicios. PROPIEDAD PARA REFORMA COMPLETA. la propiedad está en una calle estrecha bien cuidada en este pueblo de montaña Monda .. Sólo unos 20 minutos en coche hasta Marbella y 15 minutos hasta la ciudad grande más cercana de Coín. Ambos tienen todas las tiendas de los principales supermercados, bancos, etc. La propiedad es más grande de lo que imagina desde el exterior. La planta baja tiene un salón de dormitorio doble, una amplia zona de cocina y un baño con ducha en la parte trasera de la cocina. Hay 2 escaleras uno de la cocina conduce a un dormitorio doble que conduce a un dormitorio individual. También hay un baño en suite, esta área es totalmente privada y sería un buen dormitorio principal con vestidor o guardería. La otra escalera principal conduce desde el salón hasta 2 dormitorios dobles y un aseo. Más escaleras conducen a la primera terraza para tomar el sol aquí hay un lavadero / trastero. Hay otro gran trastero que podría ser un dormitorio adicional o una sala de verano. más escaleras conducen a otra terraza en la azotea. La propiedad necesita una reforma completa, una gran propiedad para constructores o desarrolladores a un precio bajo y muy cerca de Marbella y la playa. Reserve su cita de inspección hoy. Casa de pueblo, Monda, 5 Dormitorios, 3 Baños, Construidos 136 m², Terraza 70 m², Jardín / Terreno 70 m². Posición: Pueblo, Pueblo de Montaña, Cerca de Tiendas, Cerca de Ciudad, Cerca de Colegios, Cerca de los Bosques. Condición: Requiere Renovación, Requiere Restauración. Vistas: Montaña, Panorámicas, Urbanas, Bosques. Características: Cerca de Transporte, Terraza Privada, ADSL / WIFI, Trastero, Lavadero, Baño en Suite, Cerca de Iglesia, Fibra Óptica. Mobiliario: Parcialmente Amueblado. Cocina: Parcialmente Equipada. Aparcamiento: Calle. Servicios públicos: Electricidad, Agua potable, Teléfono. Categoría: Inversión, Reventa.

Destacado:

Vistas a la montaña, None, Plazas, Inversión, Reventa