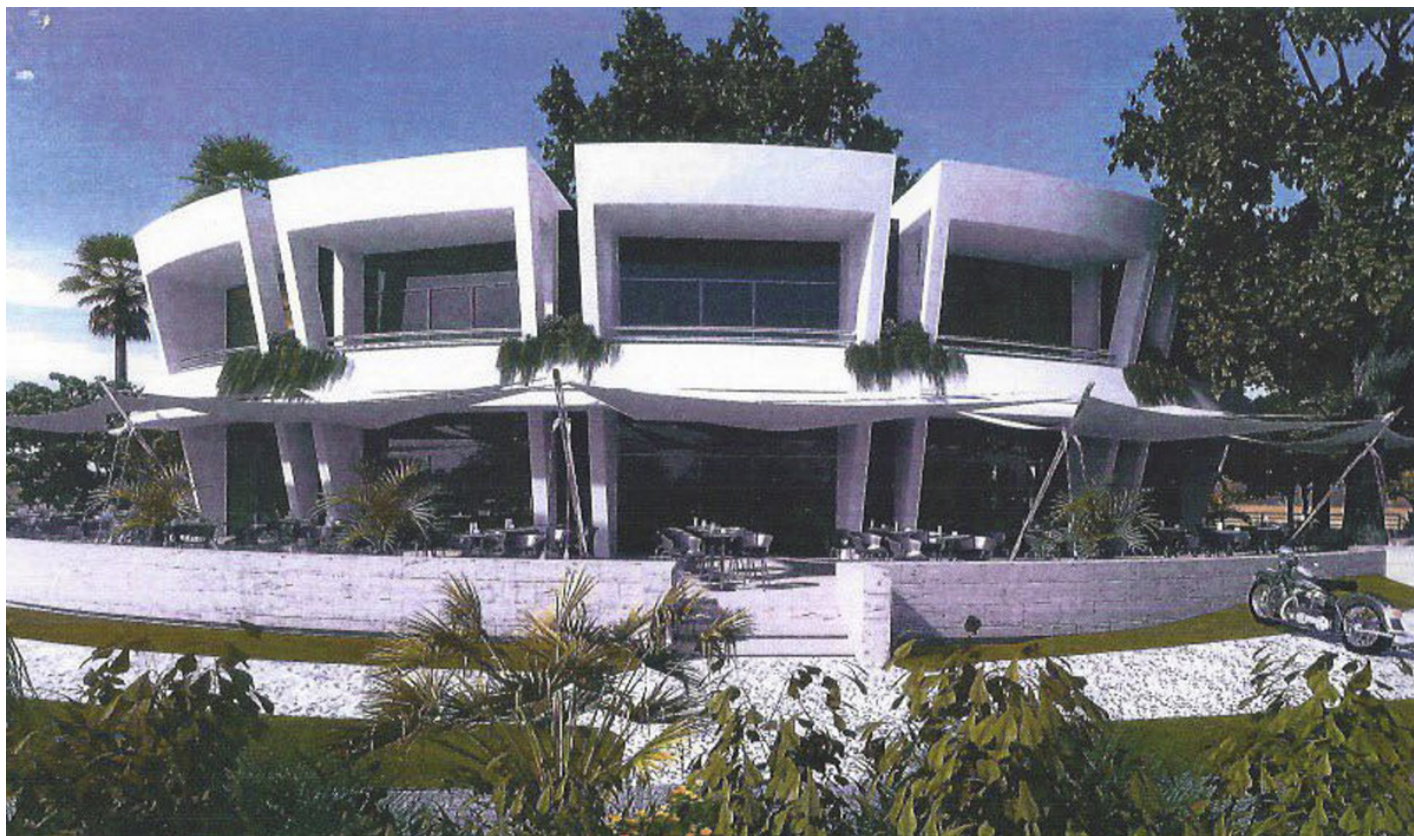


Terreno en Elviria

Referencia: R3947299



Dormitorios: por petición

Baños: por petición

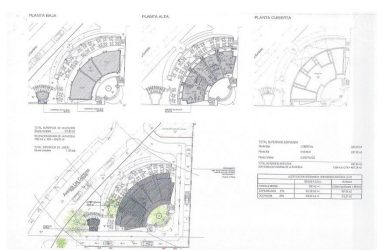
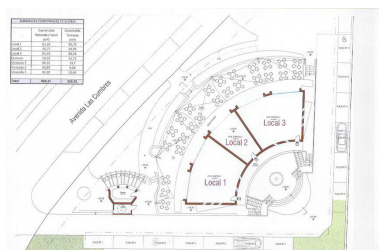
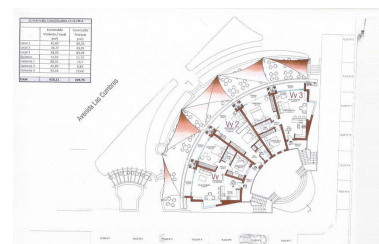
M²: 2.004

Precio: 780.000 €

Estado: Venta

Tipo de propiedad: Terreno Plazas: por petición

Día de la impresión : 13th
Enero 2025



Descripción: Parcela de 2004 mts, con proyecto y licencia de obras incluidos en el precio. Ubicación inmejorable en Elviria, a 300 mts de la salida de la autovía en la Avd de las Cumbres, a 900 mts de la Playa, todos los servicios urbanos están muy cercanos incluidos colegios, farmacia, restaurantes no es necesario usar vehículo para acceder a ellos. El proyecto consta de 3 locales comerciales, 2 de ellos de 90 mts y 1 de 50 mts. 3 viviendas situadas en la 1ª planta 2 de 90 mts y 1 de 50 mts. 1 Kiosko-Restaurante. Elviria es una popular comunidad residencial ubicada en la parte este de Marbella, a unos 15 minutos en coche del centro de la ciudad de Marbella y a 25 minutos en coche del aeropuerto internacional de Málaga. Algunas de las mejores escuelas internacionales se encuentran en Elviria, como English International College, Deutsche Schule y Colegio Ecos. La zona está bien equipada con servicios, restaurantes, supermercados e instalaciones de entretenimiento. También están convenientemente ubicados los campos de golf de Santa María y Santa Clara con sus respectivos clubes y dos campos de golf más, Golf Club Marbella y Golf Rio Real, están a un corto trayecto en coche. Elviria ofrece hermosas playas de arena con encantadores restaurantes de playa y el famoso club de playa Nikki Beach está situado justo al lado del lujoso Hotel Don Carlos de cinco estrellas.

Destacado:

None, None, Inversión