

Villa en Marbella

Referencia: R3949903



Dormitorios: 4

Baños: 5

M<sup>2</sup>: 577

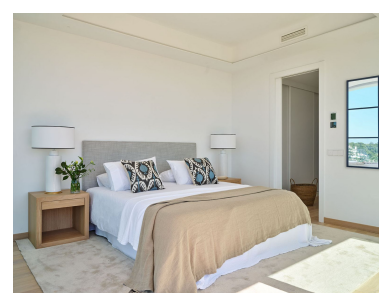
Precio: 1.875.000 €

Estado: Venta

Tipo de propiedad: Villa

Plazas: por petición

Día de la impresión : 13th  
Noviembre 2024



Descripción:EXCLUSIVA de un chalet de lujo sobre plano en un complejo de 8. VISTAS AL MAR. Entrega 2023 Villa independiente, situada en Marbella. De nueva construcción en una parcela individual con un diseño innovador, la villa es luminosa y espaciosa, con jardín y piscina privada. Situada en la zona conocida como Valdeolletas. Calles tranquilas con colegios, guarderías, el club de pádel El Mirador, el Club de golf Monte Paraíso Country Club. Muy cerca del centro de Marbella: a menos de 5 minutos del "Pirulí" y también a menos de 5 minutos del Centro comercial La Cañada. Una espaciosa y luminosa villa de obra nueva en parcela individual. Con jardín y piscina privado. Tenemos la información de toda la promoción a su disposición. Terminadas con magníficas calidades: Suelo radiante en toda la casa Ascensor Calidades PORCELANOSA Suelos de madera en la 1ª planta La Planta Sótano es común. Aparcamiento, trastero y entrada con ascensor independiente desde esta planta. Planta Patio: 100 metros cuadrados en 2 habitaciones con luz natural para gimnasio, cuarto de juegos, biblioteca, ... y un cuarto de baño. Planta Baja: Salón-Comedor-Cocina. Un gran espacio diáfano elegante y funcional y un aseo de cortesía conforman esta planta. Planta Primera: 3 dormitorios, 3 cuartos de baño y terrazas. Planta Terraza: Un aseo, pérgola y un gran solárium. La luz del Mediterráneo Grandes ventanales para que la luz natural sea la gran protagonista. Ventanas correderas de suelo a techo con rieles encastrados en las solerías consiguen que los espacios interiores y exteriores queden perfectamente unidos y refuerzan el concepto de vida en el exterior. Orientadas al sur- oeste. Con magníficas vistas al mar. MEMORIA DE CALIDADES CIMENTACIÓN La cimentación de las Villas se realizará mediante losa de hormigón armado, sobre capa de grava limpia. Los muros perimetrales serán de hormigón armado hasta el forjado de planta baja. Su ejecución será supervisada por Organismo de Control Técnico homologado, cumpliendo con las especificaciones del Estudio Geotécnico y la normativa estructural vigente. ESTRUCTURA La estructura se resuelve mediante pórticos metálicos, con forjados reticulares y losas de hormigón macizas. Las armaduras metálicas de la estructura estarán interconectadas mediante un anillo de puesta a tierra, con el fin de derivar cargas eléctricas al exterior de las villas. CUBIERTAS Serán transitables en las zonas habitables y no transitables en la cubierta sobre la terraza superior. Las transitables se ejecutarán mediante formación de pendientes, aislamiento termo-acústico e impermeabilización mediante membrana polimérica. Terminación mediante solería de gres antideslizante de primera calidad. Las cubiertas no transitables se realizarán con aislamiento térmico y terminación de gravilla. FACHADA La fachada aportará una imagen moderna, consiguiendo un comportamiento térmico excelente, donde existirá según la zona, muro de hormigón y ladrillo revestido con capa de mortero de cemento y pintura de alta calidad en tonos claros y combinando diferentes texturas. Interiormente consta de cámara de aire con aislante térmico y acústico, trasdosado de tabiquería seca. Existirá zonas de fachada transparente, realizada mediante perfiles de aluminio de alta calidad con acristalamiento doble vidrio de seguridad con cámara de aire. DIVISIONES INTERIORES Mediante doble tabique autoportante de placas de fibra de yeso, sobre perfiles de acero galvanizado y aislamiento acústico de lana de roca. Techos realizados mediante placas de fibra de yeso con foseado perimetral según proyecto, para iluminación indirecta. En los baños secundarios los techos serán modulares para permitir el acceso a los aparatos de climatización. Particiones de baños con placas de fibra de yeso hidrófugas. REVESTIMIENTOS Terminación de paredes y techos interiores con pintura plástica lisa. La solería de planta baja y planta patio será porcelánica de gran formato: 80x80 cm de PORCELANOSA, modelos Bottega Acero, Bottega Caliza o Harlem Acero, a elegir por el cliente. Lámina de aislamiento acústico a ruido por impacto. En zonas exteriores de planta baja y terraza solárium, igual solería con tratamiento antideslizante. En cuartos de baño, igual solería que planta baja y aplacados de la misma colección; tres de las paredes con los modelos Bottega caliza, Bottega acero o Harlem acero y la pared de la ducha u otra de ellas con los modelos Spiga Bottega Acero o Caliza, o el modelo Old Beige u Old Caliza hasta la altura diseñada. Resto de altura hasta techo con pintura plástica. En planta de dormitorios y escaleras, tarima de madera de roble modelo Treville 1L Mist de Porcelanosa. En terrazas de dormitorios, porcelánico modelo Nebraska Tea con tratamiento antideslizante. Suelo del garaje en hormigón fratasado con terminación epoxi. ELECTRICIDAD Instalación eléctrica de grado elevado con mecanismos de primera calidad. En dormitorio principal y salón, además de la iluminación general, dispondrán de iluminación indirecta en foseados de techo mediante led. Tomas de televisión en salón, dormitorios, porche, terraza y solárium. Tomas de datos en salón, dormitorios y salas de planta patio. Tomas de corriente USB en salón y dormitorios. Preinstalación de domótica. Video portero electrónico. CARPINTERIA Puertas de paso en DM de alta densidad lacadas en blanco. Manetas y herrajes con bisagras ocultas en acero inoxidable. Armarios empotrados con hojas lacadas en blanco, con divisorias, altillo, barra, baldas y cajoneras. Manetas y herrajes con bisagras en acero inoxidable. Carpintería exterior y acristalamiento según el Documento Básico Ahorro de Energía y el de Protección frente al Ruido, aumentando el nivel de confort dentro de la vivienda. Carpintería con perfilera de aluminio con rotura de puente térmico combinado con distintos tipos de apertura según ubicación. Acristalamiento doble vidrio con cámara de aire. Puerta de acceso a la vivienda pivotante de seguridad, hoja de suelo a techo, con dispositivo de bloqueo y cerradura de seguridad, integrada con el frente acristalado contiguo. Puertas metálicas cortafuegos lacadas en accesos de vivienda al garaje. SANITARIOS Baños con plato de ducha modelo Flow Silk de Krion. Sanitarios suspendidos modelo Architect, muebles de lavabo y cisterna encastrada marca PORCELANOSA. Bañeras y platos de ducha con mampara. Grifo de servicio en solárium y terraza planta alta. COCINA Totalmente amueblada con muebles bajos y altos. Muebles de cocina modelo Emotions en acabados Blanco Ghost o Negro Ghost y encimera de Krion Snow White o Xtone Liem Dark Nature de PORCELANOSA ELECTRODOMESTICOS SIEMENS, comprendiendo placa de inducción, campana, microondas, horno, frigorífico combi y lavavajillas. SEGURIDAD Instalación de alarma y cámaras conectadas con Central y Policía. GARAJE Calle central comunitaria, con acceso mediante rampa y puerta motorizada con apertura automática con mando a distancia. Detección de incendio y gases con alarmas visual y sonora. CLIMATIZACIÓN Sistema individual de aerotermia que comprende agua caliente sanitaria, climatización con regulación de la temperatura por dependencias, suelo radiante y refrescante todas las plantas. Aire acondicionado con bomba de frío calor. ASCENSOR La vivienda tendrá ascensor que llegará desde la planta sótano al solarium. PISCINA Piscina privada, de dimensiones según diseño, en consonancia con el estudio de paisajismo particular. Zona perimetral pavimentada con solería antideslizante y ducha.

---

Destacado:

None, Nueva construcción, Piscina, Aire acondicionado, Vistas al mar, Vistas a la montaña, None, Jardín privado, Sistema de alarma, Plazas