

Casas rústica en Estacion de Cartama

Referencia: R3971068



Dormitorios: 3

Baños: 2

M²: 88

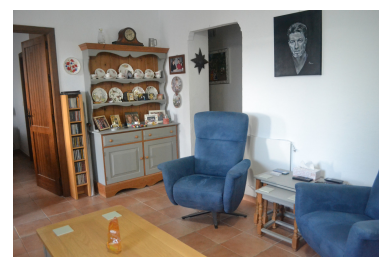
Precio: 249.000 €

Estado: Venta

Tipo de propiedad: Casas
rústica

Plazas: por petición

Día de la impresión : 1st
Octubre 2024





Descripción: Bonita finca en venta en el distrito de Campanillas, a 4 minutos en coche asfaltado de la carretera principal entre Santa Rosalía y Cártama Estación. En la carretera principal tienes una parada de autobús con varios servicios a Málaga y alrededores, bares, restaurantes, guardería, supermercado, etc ... Estás a 7 minutos de la A357 principal. La propiedad tiene poco más de 4000m² de terreno con alrededor de 80 olivos, naranjos, limones, higos, uvas, etc ... todo vallado con diferentes dependencias. Tiene piscina (originalmente depósito de agua para animales / tierra) trastero, pérgolas para coches. En el nivel principal tiene una gran terraza cubierta con vistas a la montaña y una cocina exterior, si sigue esta terraza tiene en la parte trasera un patio parcialmente cerrado con barbacoa incorporada, horno para pizza / patatas y horno para paellas (también puede acceder a este de la cocina). Dentro de la propiedad tiene una bonita sala de estar con chimenea, 3 dormitorios, el dormitorio principal tiene armarios empotrados y un cuarto de baño húmedo. Los otros dos dormitorios comparten un baño con ducha y hay una gran cocina equipada. Tiene ayuntamiento, riego y agua de pozo. Málaga y el aeropuerto están a sólo 15 minutos, parque tecnológico a 10 minutos. ¡Debes verlo!

Destacado:

Piscina, Vistas a la montaña, Jardín privado, None, Plazas, Reventa