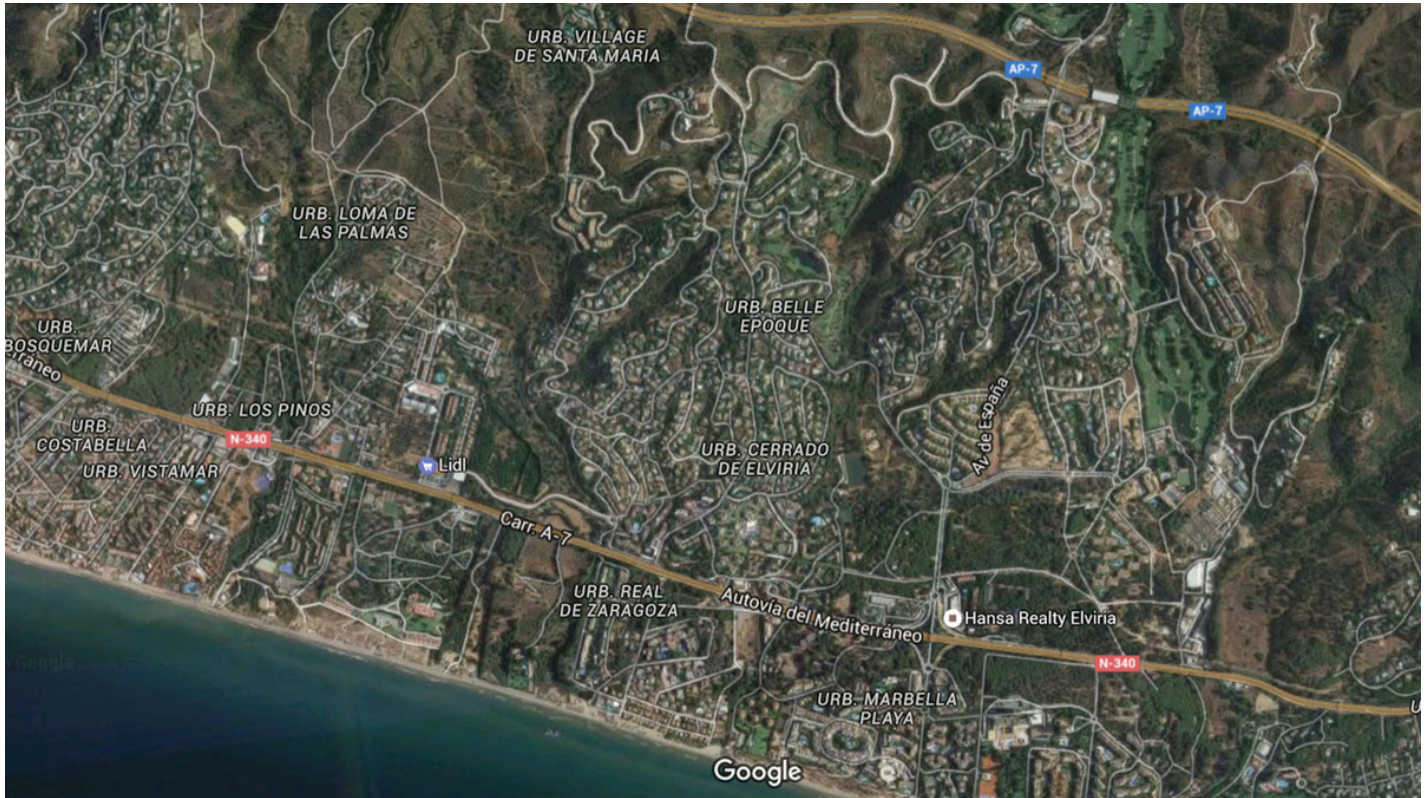


Elviria

R3412162



■■■■■■■■■■: ■■■■■■■■■■
 ■■■■■■■■■■: ■■■■■■■■■■
 ■■■■■■■■■■: ■■■■■■■■■■

■■■■■■■■■■: ■■■■■■■■■■
 ■■■■■■■■■■: ■■■■■■■■■■
 ■■■■■■■■■■

M²: 28 123

■■■■■■: 6 450 000 €
 ■■■■■■■■■■: 23rd
 ■■■■■■■■■■ 2024



■■■■■■■■■■:19 PLOTS - ELVIRIA - EAST MARBELLA This is a residential area of luxury villas, located in the heart of the Costa del Sol, 9 Km from the centre of Marbella and 35 minutes from the International Airport from Malaga. In total there are 19 plots available which correspond to the numbers 99-100-101-102-103-104-105-106-107-108-109-110-111-112-115-116-117-118-119, surrounded by a large number of native trees with magnificent views of the sea from the plots. SSE orientation. By car: 2 mins to Amenities - 35 mins to Malaga airport – 10 mins to Marbella town centre – 15 mins to Puerto Banus – 5 mins to Beach

■■■■■■■■■■■:

None, ■■■■ ■■ ■■■■